



Vitens in bedrijf

Omgaan met waterwingebieden: duurzaam winnen en de kunst van het combineren

De gebieden waar ons drinkwater vandaan komt, zijn vaak prachtig. Vitens wil duurzaam omgaan met haar waterwingebieden. Dat is goed voor de waterbronnen én het draagt bij aan de kwaliteit van de omgeving. Daarom houden we rekening met belangen van omwonenden en medegebruikers. We werken actief samen met overheden en andere partijen om de waterwinning te combineren met natuur, landschap, recreatie en/of cultuurhistorie.

Misschien kent u in uw omgeving een waterwingebied waar u kunt genieten van het landschap. Het kan ook zijn dat u dichtbij zo'n gebied woont of werkt. De waterwingebieden waar wij als Vitens het water oppompen, zijn namelijk zeer divers: ze liggen in of bij natuurgebieden, in landbouwgebieden of soms middenin de stad. Sommige winningen dateren al van vóór 1900.

Duurzaam water winnen

Als drinkwaterbedrijf zorgen wij voor een continue en veilige drinkwatervoorziening en dus voor betrouwbare waterwinningen. Duurzaam water winnen houdt ook in dat we de terreinen waar we water winnen, inrichten en beheren in harmonie met de omgeving.

Functies die waterwingebieden kunnen hebben voor de omgeving, zijn onder te verdelen in natuur, landschap, recreatie en/of cultuurhistorie. Wij beheren elk van onze waterwingebieden met zorg en met oog voor deze functies.

Bij het beheer zijn de volgende uitgangspunten van belang:

- **Waterwinning:** een waterwingebied is ten eerste bedoeld voor de winning en productie van drinkwater. De waterwinning moet er altijd veilig en ongestoord kunnen plaatsvinden.
- **Ecologisch beheer:** de wingebieden worden duurzaam en ecologisch beheerd. Dat wil zeggen dat het beheer gericht is op behoud en ontwikkeling van passende natuur- en landschapswaarden. Er worden geen bestrijdingsmiddelen of andere risicovolle stoffen gebruikt.
- **Medegebruik:** Vitens stimuleert waar mogelijk recreatief gebruik van wingebieden waaronder wandelen, fietsen, medewerking aan milieuvriendelijke evenementen of langdurig medegebruik.
- **Cultuurhistorie en watererfgoed:** Vitens is zich bewust van belangrijke monumentale en cultuurhistorische waarden in diverse waterwingebieden. We spannen ons in om deze te behouden en zoeken daarbij samenwerking met partners.

één in water

Waterwinning



Onder elk waterwingebied zit op tientallen tot honderden meters diepte het grondwater dat Vitens oppompt. We transporteren het naar ons drinkwaterproductiebedrijf en maken het daar geschikt om het als drinkwater aan de klant te kunnen leveren.

Alleen door de kwaliteit van de waterbronnen te beschermen en de voorraden zorgvuldig te beheren, kunnen we nu en in de toekomst goed drinkwater blijven leveren. Vervuiling in het grondwater moeten we dus zoveel mogelijk voorkomen. Vitens stimuleert daarom schone activiteiten, zoals milieuvriendelijke recreatie, biologische landbouw en natuurontwikkeling, rond de waterwinningen.

Bandheidelibel



Terrein Hammerflie



Productiegebouw Spannenburg



Veldsalie



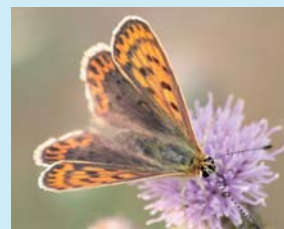
Ecologisch beheer

Vitens beheert haar gebieden ecologisch en geeft ze hiermee een belangrijke meerwaarde: de schone, rustige, groene waterwingebieden dragen sterk bij aan de kwaliteit van de omgeving.

Ecologisch beheer wil zeggen dat we in de Vitens-terreinen werken aan het ontwikkelen en behouden van natuurwaarden. Zo kunnen we de waterbronnen het best beschermen. In de wingebieden streven we naar een grote variatie in soorten planten en dieren, voor zover deze op de locatie en in de omgeving passen. Dit heet biodiversiteit. U kunt dan ook vele bijzondere en zeldzame soorten aantreffen, zoals de bruine vuurvlieder in Witharen, de tolszwam in Soestduinen, klokjesgentiaan in Noordijkerveld, veldsalie in Spannenburg en het porselein-hoentje in Holk.

Het terreinbeheer van Vitens is overigens vastgelegd met het milieucertificaat ISO 14001. Daarnaast zijn de volgende keurmerken verkregen: het FSC-keurmerk voor de bossen en struikgewassen, het EKO-keurmerk voor de graslanden en ecologische akkers en het Certificaat Duurzaam Terreinbeheer van de Stichting Milieukeur.

Bruine vuurvlieder



Biologische landbouw (Flevoland)

Bij de Flevolandse waterwinningen Harderbroek en Spiekzand worden de Vitens-gronden beheerd op biologische wijze, onder meer via de teelt van luzerne, een vlinderbloemige plant.

Holk (Veluwe)

Dit waterwingebied bij Nijkerk ligt in een uniek weidevogelgebied. Het vormt een belangrijke plek voor de vogels. Het water dat vrijkomt tijdens de drinkwaterzuivering wordt hergebruikt om het wingebied te vernatten. Hierdoor komen er bijzondere weidevogels, zoals de watersnip. Vitens onderzoekt of het mogelijk is delen van het gebied te laten begrazen. Dit helpt de natuurwaarden in het gebied te behouden.

Noardburgum (Friesland)

In Tytsjerksteradiel gaan waterwinning, natuur, landschap, cultuurhistorie en recreatie hand in hand. In het waterwingebied is een voormalige eendenkooi hersteld. Er is ook bos gekapt, zodat er meer heide is gaan groeien. Dankzij samenwerking met lokale betrokkenen kunnen liefhebbers wandelen en paardrijden in het gebied.

Soestduinen (Utrechtse Heuvelrug)

Vanwege de ecologische hoofdstructuur is hier bos gekapt om de heide te herstellen. Hierdoor is het leefgebied van de zandhagedis in het wingebied verbonden met andere heideterreinen.

Recreatie

Vitens stelt waterwingebieden graag beschikbaar voor recreatie. Voor zover mogelijk uiteraard, want een veilige waterwinning staat voorop. Daarom verschillen de mogelijkheden per wingebed. Het hangt er vanaf hoe kwetsbaar de winning is, hoe groot het wingebed is en welk karakter het heeft. Op basis van deze aspecten beoordeelt Vitens welke recreatievormen in het wingebed toelaatbaar zijn.

Wandelaars en fietsers kunnen in verschillende wingebeden terecht. De toegang is gratis. Voor de bezoekers plaatsen we er informatieborden over de relatie tussen waterwinning en natuur ter plaatse. In samenwerking met lokale partijen worden regelmatig excursies, veldlessen of educatieve kinderactiviteiten opgezet of wandel-, fiets- of paardrijroutes uitgezet. Verder werken we waar mogelijk mee aan eenmalige evenementen, zoals een fiets- of mountainbiketocht.

Speuren en leren (Overijssel)

In de wingebeden Hoge Hexel en Havelterberg kunnen kinderen educatieve speurtochten doen. In het wingebed Vechterweerd verzorgt het IVN een educatief veldlesproject voor groep 7 en 8 van de basisschool.

Water in de Peiling

Vitens heeft in diverse waterwingebieden meegewerkt aan de plaatsing van educatieve grondwatermeters. Hiermee wordt grondwater boven de grond zichtbaar gemaakt. Deze meters staan in de wingebeden Diepenveen, Goor en het Engelse Werk en vlakbij de waterwingebieden in onder meer Culemborg, Vlieland en Eemlander.

Grondwatermeter in waterwingebied Goor



Cultuurhistorie en watererfgoed

Watertoren Culemborg



Ook voor liefhebbers van cultuurhistorie zijn de waterwingebieden interessant. In een deel van de terreinen staan namelijk gebouwen met de status van rijks- of gemeentelijk monument. Er zijn ook erkende landschap- en cultuurhistorische monumentale waarden te vinden, zoals een verdedigingswerk of een grafheuvel.

Waterwingebieden blijven meestal decennia lang op dezelfde plaats waardoor er op termijn weer nieuw watererfgoed of cultuurhistorie ontstaat.

Monumentale gebouwen die niet meer ingezet worden voor het drinkwaterproces, krijgen overigens een andere bestemming. Zo onderzoeken we samen met Natuurmonumenten de mogelijkheden voor de watertoren in het wingebed Sint Jans klooster. Deze is wellicht in te richten als uitkijktoren.

Pinkenberg (Gelderland)

Het waterwingebied Pinkenberg bij Arnhem is aangewezen als rijksmonument. Er zijn namelijk diverse historische gebouwen en elementen te vinden. Behalve een productiebedrijf met bijgebouwen staan er twee oude boerderijen. Ook zijn er nog tekenen van zeer vroege waterwinning te zien, een zogeheten prise d'eau. Deze wordt als waardevol element in stand gehouden.

Laren (Midden-Nederland)

Op het terrein in Laren wordt al sinds eind negentiende eeuw water gewonnen. Een oude schoorsteen van het ketelgebouw en een karakteristiek bedrijfsgebouw herinneren aan de begintijd van de winning. Opvallend is dat de winning 10 tot 15 meter lager ligt dan de omgeving. Bij de aanleg was bedacht dat deze diepte, dichtbij het grondwater, praktisch was om het water makkelijker op te pompen.

Winputten Sint Jans klooster

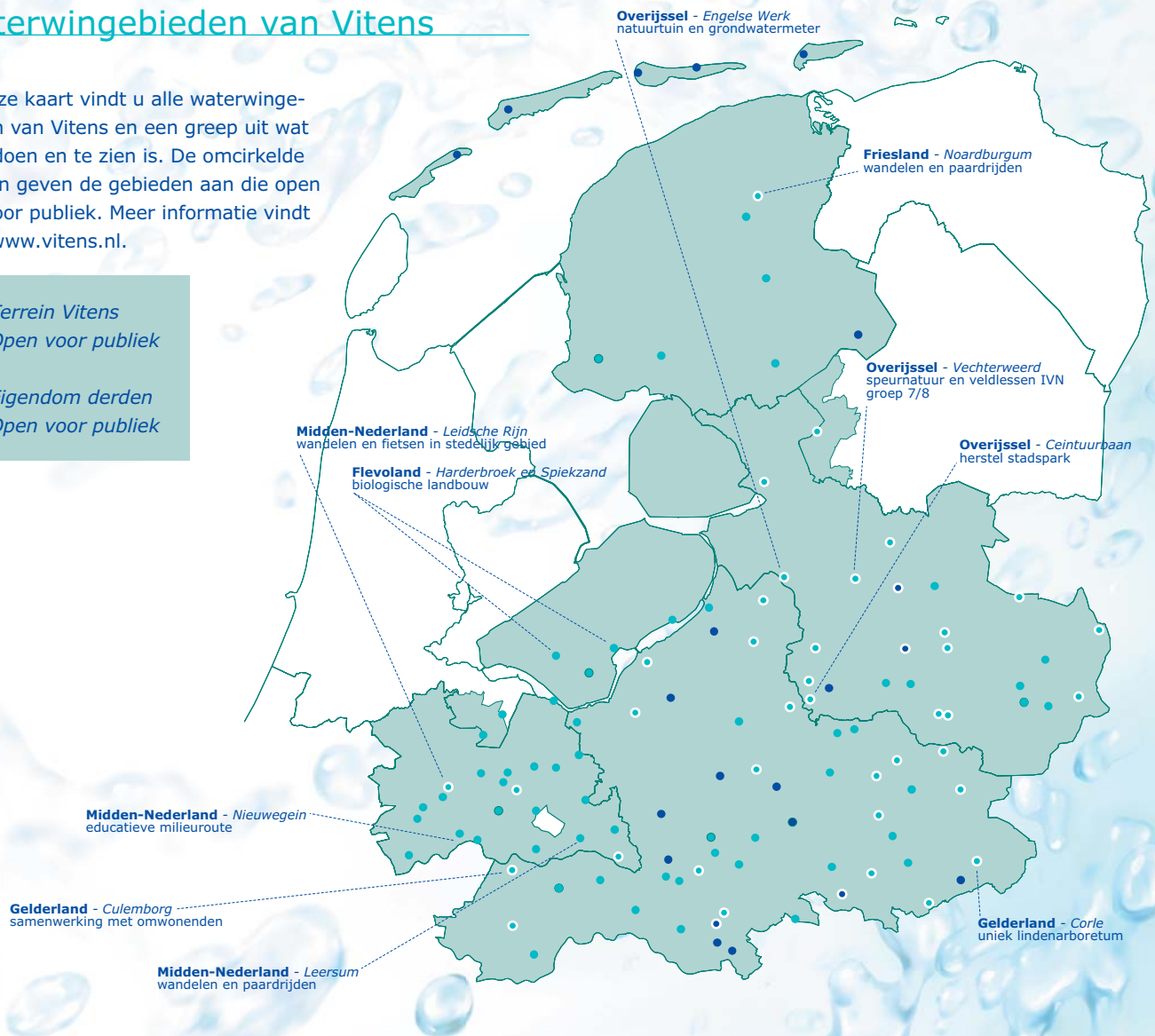


Omgaan met waterwingebieden: duurzaam winnen en de kunst van het combineren

Waterwingebieden van Vitens

Op deze kaart vindt u alle waterwingebieden van Vitens en een greep uit water te doen en te zien is. De omcirkelde stippen geven de gebieden aan die open zijn voor publiek. Meer informatie vindt u op www.vitens.nl.

- *Terrein Vitens*
- *Open voor publiek*
- *Eigendom derden*
- *Open voor publiek*



110 waterwingebieden

Vitens pompt water op in 110 waterwingebieden met een totale oppervlakte van circa 3.000 hectare. Hiervan heeft Vitens ruim 2.600 hectare in eigendom en beheer. Vitens levert drinkwater van topkwaliteit aan 5,4 miljoen mensen en bedrijven in Flevoland, Friesland, Gelderland, Utrecht, Overijssel en een aantal gemeenten in Drenthe en Noord-Holland. Hiervoor wordt jaarlijks meer dan 330 miljoen kubieke meter grondwater opgepompt in ruim duizend winputten.

Vitens - Snekerterweg 61, 8912 AA Leeuwarden, tel. 058 2945594, Postbus 1090, 8200 BB Lelystad

Meer weten? www.vitens.nl

één in water