

De pompproef: inrichtingsschets Luxwoude



Werklocatie
verkenningboring
en pompput
ca. 50*50 meter

Waarnemingsputten,
worden geplaatst in het
bos, geen bomenkap

Brede tochtsloot
lozingspunt proefwater

Essenbos, wordt door
SBB gekapt i.v.m.
essentakkenziekte

Rijplatenbaan t.b.v.
boorwagen en
materiaal pompproef

Legenda

code

-  lozingspunt
-  peilschaal
-  pp
-  wp 10 m
-  wp 100 m
-  wp 300 m

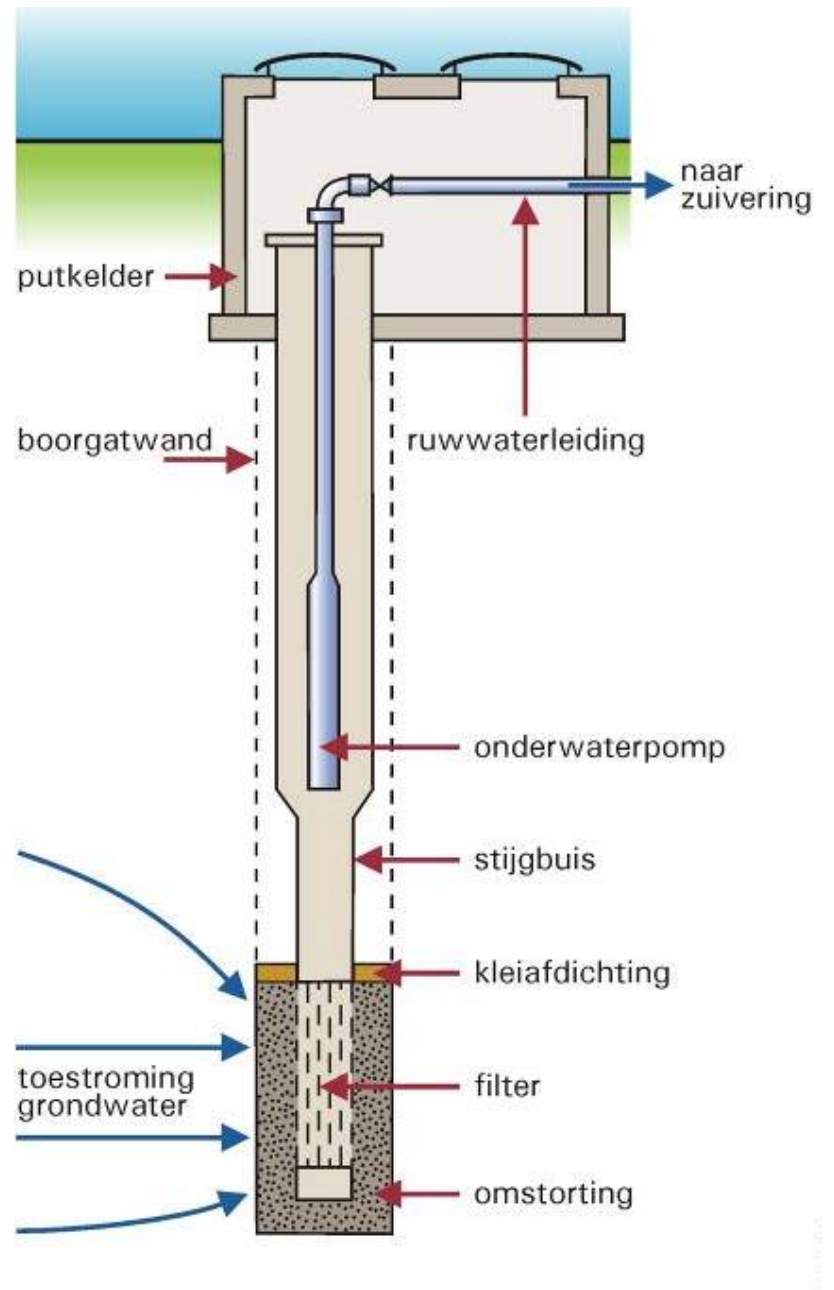
De pompproef: aanleg van een pompput



Zuigbooropstelling



Boormonsters



Doorsnede pompput



Plaatsen filter/stijgbuis



Schoonpompen pompput

De pompproef: meetnet waarnemingsbuizen

Doelen verkenningsboring en pompproef Nauwkeuriger beeld krijgen van:

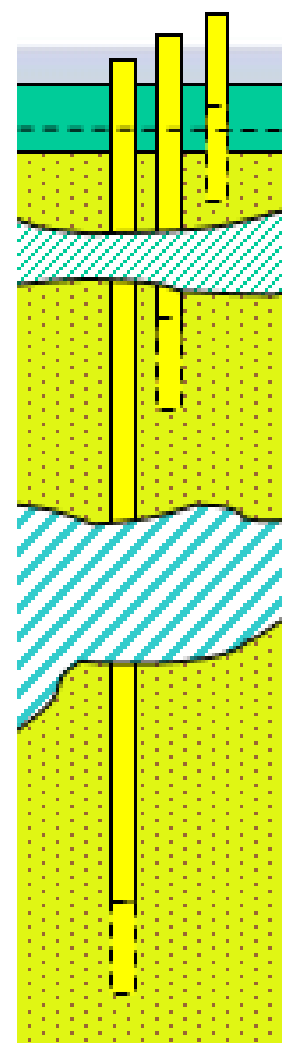
- Geologie en bodemopbouw → Bodemmonsters
- Bodemparameters → Doorlatendheid van het watervoerende pakket
- Grondwaterkwaliteit → Monsters voor laboratorium
- Meten effecten grondwaterstand → IJken grondwatermodel



Aanleg diepe waarnemingsput



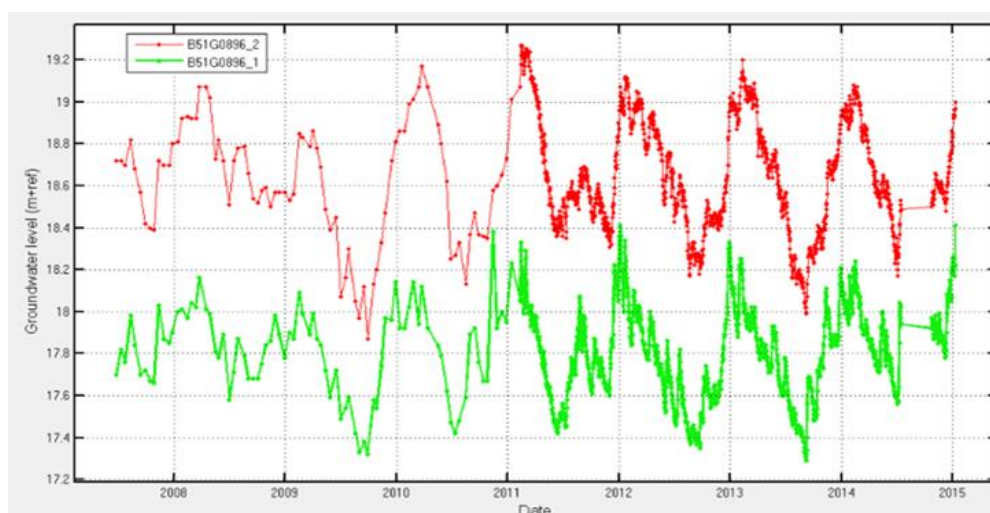
Waarnemingsput met 5 meetfilters



Voorbeeld: doorsnede waarnemingsput met 3 meetfilters

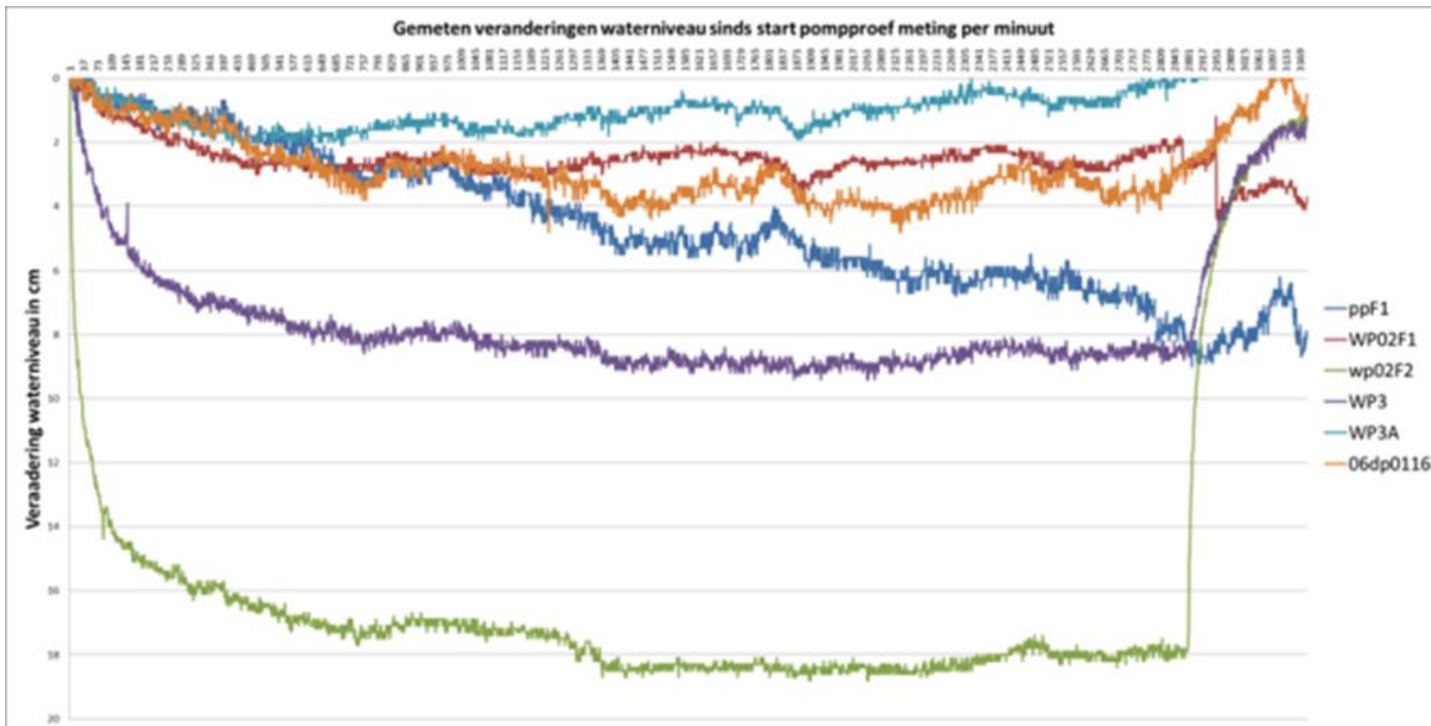


Tijdelijke pompstelling

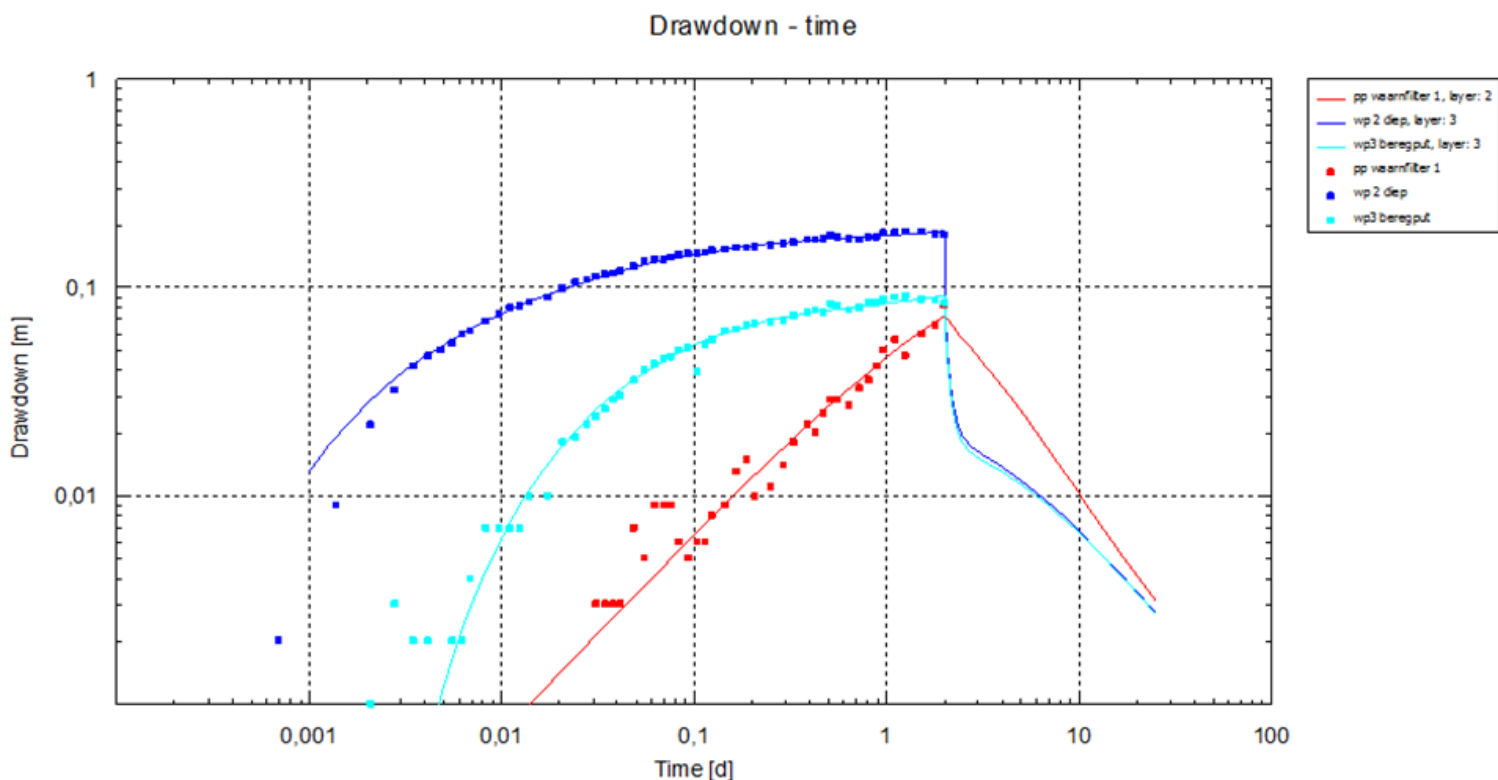


Langjarige grondwater meetreeks

De pompproef: verwerken meetresultaten



Voorbeeld meetreeks kortdurende pompproef en stopproef



Verwerken en modelleren pompproefuitkomsten

Resultaten:

- Beter inzicht in de bodemopbouw
- Doorlatendheid en weerstanden van verschillende bodemlagen in beeld
- Grondwaterkwaliteit als uitgangspunt voor te kiezen zuiveringstechniek is bekend
- Kennis verzameld over mogelijke effecten van onttrekking op het watersysteem