

# Hoofdproces in beeld – Project waterwinning Luxwoude

Indicatieve tijdlijn
2018
2 <sup>e</sup> helft 2018
2019
2020
ca. 2021
ca. 2022
ca. 2027

## Uitvoeren pompproefonderzoek

- Rapportage resultaten *info via nieuwsbrief / internet*
- Medelen resultaten aan de streek. Locatie geschikt?: ja /nee → verder onderzoek in zoekgebied



## Onderzoek onderbouwing winvergunningaanvraag

- Instellen begeleidingscommissie (*vertegenwoordiging omwonenden en agrariërs*)
- Opstellen notitie reikwijdte en detailniveau Milieueffectrapportage (MER)
- Opstellen MER *info via nieuwsbrieven / internet*
- Vaststellen MER in *begeleidingscommissie*



## Vergunningsprocedures

- Indienen vergunningaanvraag Waterwet en MER bij Provincie Fryslân
  - Start aanpassingsprocedure Bestemmingsplan Buitengebied Gemeente Opsterland
  - Opname Grondwaterbeschermingsgebied in Provinciale Milieu Verordening
- Ontwerpbeschikking, *inspraak (evt. zienswijzen indienen)*
- Afgeven definitieve beschikking Waterwet
  - Vaststelling Bestemmingsplan Buitengebied
  - Vaststelling PMV



## Richting de realisatie

- Meetnetten en (nul-)monitoring: grondwatermeetnet
- Voorbereiding realisatie winning, leidingen en productielocatie met alle procedures, vergunningen (o.a. omgevingsvergunning) en *inspraak (evt. zienswijzen)*
- Feitelijke bouw van de locatie

# Mogelijke effecten op landbouw – proces op hoofdlijnen

## Indicatieve tijdlijn

2018 / 2019

2020 – start  
winning  
ca. 2027

Ca. 2027

Ca. 2030

Ca. 2030

### Ontwerp- & realisatiefase: nog geen waterwinning

- Ontwerp grondwaterstanden meetnet
  - Op basis van verwachte effecten en bodemopbouw
  - Uitvoeren nulmetingen grondwaterstanden*In overleg met begeleidingscommissie/LTO/agrariërs*



### Waterwinlocatie in bedrijf

- Meten grondwaterstandsveranderingen
  - Rapportage effecten
- In overleg met begeleidingscommissie/LTO/agrariërs*



### Opstellen droogteschaderegeling

- Door AdviesCommissie Schade Grondwater  
*Inspraakmogelijkheid (evt. zienswijzen indienen)*



### Uitbetaling jaarlijkse droogteschade door Vitens



*Nabij  
Luxwoude*

**Vitens**

LAAT WATER VOOR JE WERKEN

## Indicatieve tijdlijn

2018 / 2019

2020 – start  
winning  
ca. 2027

Ca. 2027

Moment  
wanneer  
aan de orde

# Waterpassingen meetnet - proces in hoofdlijnen

## Ontwerp- & realisatiefase: nog geen waterwinning

- Ontwerp waterpassingsmeetnet:
    - Meetnet met meetbouten
    - Bepaling te monitoren bebouwing
      - Fundatieonderzoek bebouwing
    - Uitvoeren nulmetingen:
      - Fotografische vastlegging bebouwing
- In overleg met bewoners en begeleidingscommissie  
Rapportage aan bewoners*



## Waterwinlocatie in bedrijf

- Uitvoeren periodieke waterpassingen
  - Rapportage meetresultaten
- In overleg met bewoners en begeleidingscommissie  
Rapportage aan bewoners*



## Eventueel opstellen schaderegeling

- Door AdviesCommissie Schade Grondwater (ACSG)  
*Inspraakmogelijkheid (evt. zienswijzen indienen)*



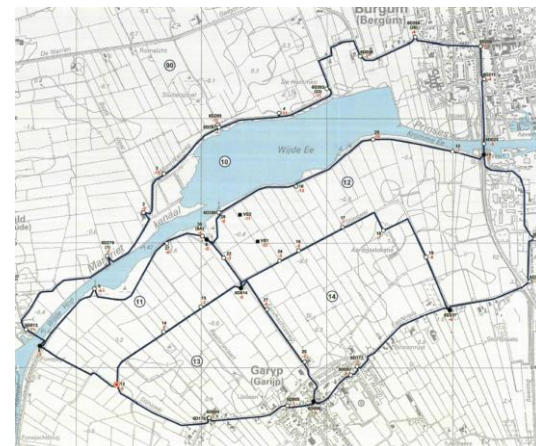
## Uitbetaling schade door Vitens



*Fotografische  
vastlegging*



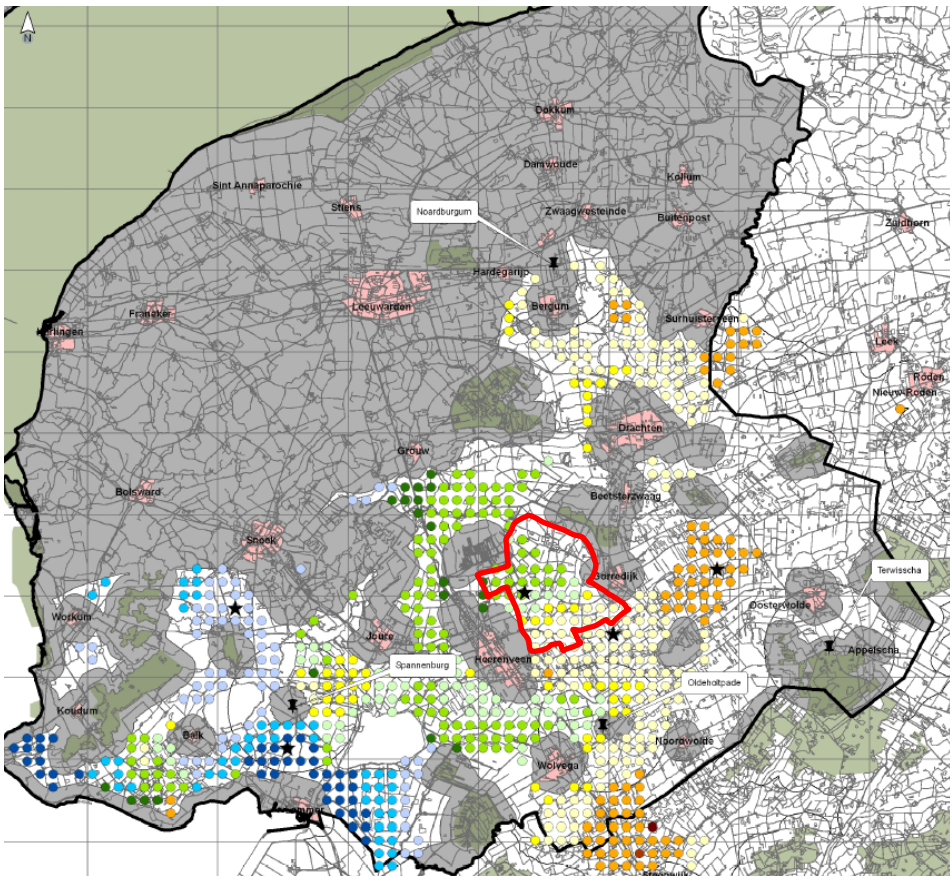
*Meetbout*



*Meetplanvoorbeeld*



# Motivatie ligging zoekgebied



**1. Bronnenstudie**  
Geschikte locaties voor  
drinkwaterwinning in  
Friesland

**2. Sterke watertransport-  
assen**

