

Inventarisatie nulsituatie en advies freatisch meetnet waterwinning Luxwoude



Everhard van Essen

Jan van Berkum

Vastleggen nulsituatie

“Je gaat het pas zien als je het door hebt”



Ingrediënten van onze aanpak



- Open en transparant communiceren → veel aandacht voor proces
- Kennis van bodem, water, landbouw, effecten grondwaterstandsveranderingen

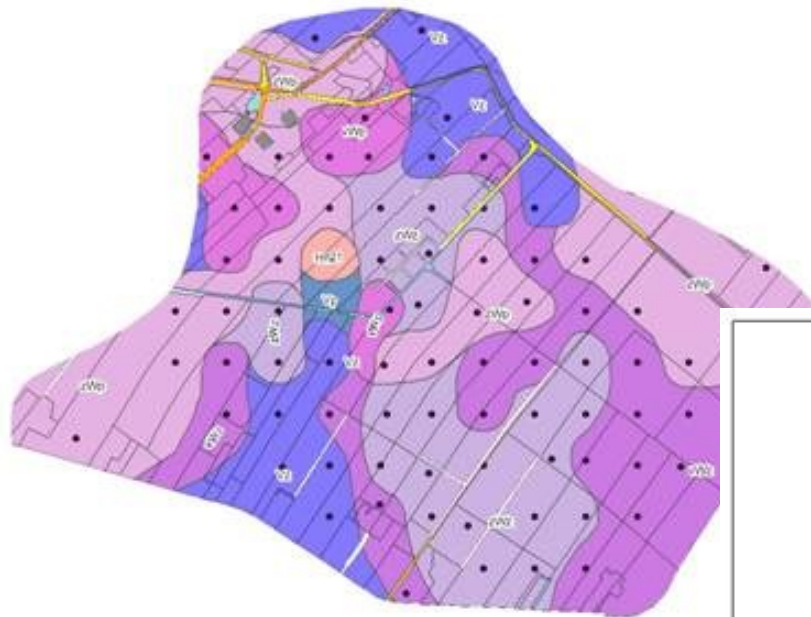


1. Vastleggen van de nulsituatie (bodemkaart- en grondwatertrappenkaart)
2. Advies voor de aanleg van een freatisch grondwatermeetnet .

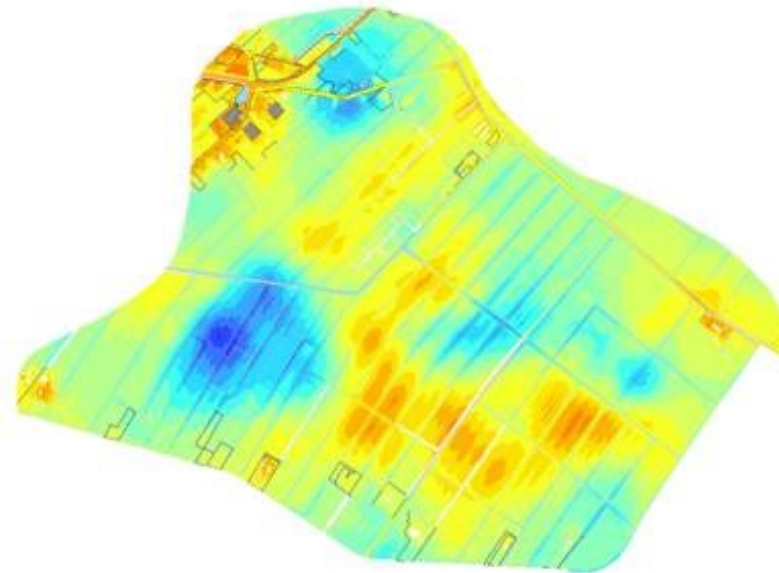
Open en transparante communicatie met de betrokken agrariërs. Als derde doelstelling formuleren we daarom ook:

3. Streven naar draagvlak en consensus bij een grote meerderheid van de agrariërs in het gebied over de aanpak en de resultaten van dit project

Voorbeelden Nij Beets (bodem en grondwaterkaart)



Legenda
• Boorpunten
Bodemkaart
zVz
zVz1



Legenda
GLG (cm-mv)
35 - 50
51 - 60
61 - 70
71 - 80
81 - 90
91 - 100
101 - 110
111 - 120
121 - 130
131 - 140
141 - 150
151 - 160
161 - 170
171 - 180
181 - 190

**Gemiddeld Laagste
Grondwaterstand**

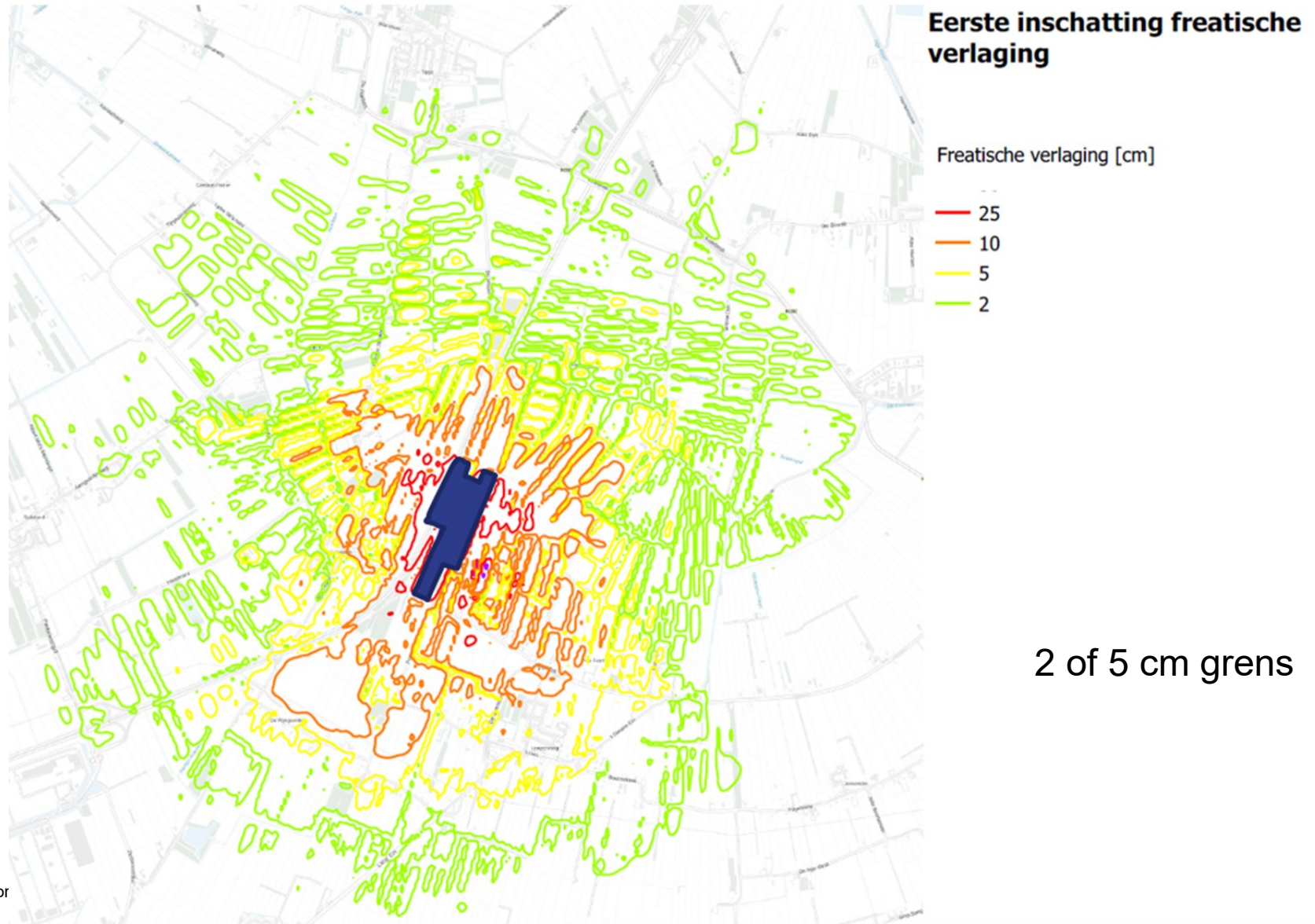
Project: Effect winplaats
Nijbeets
Datum: 4 dec 2007
Opdrachtgever: Vkens
Door: MvD

1. Voorbereiding
2. Veldwerk nulsituatie - advies freatisch meetnet
3. Terugkoppelen resultaten

Fase 1: Voorbereiding

- Afbakening gebied
- Gebiedsvoorlichting voor de agrariërs
- Werkgroepbijeenkomst agrariërs
- Bijeenkomst met de begeleidingscommissie
- Keukentafelbijeenkomsten met groepjes
buurboeren
- Toestemming betreding percelen





Afbakening gebied



Fase 2: Veldwerk nulsituatie en advies freatisch meetnet



- Voorbereiding veldwerk
- Plaatsen peilbuizen tijdelijk meetnet
- Bodem- en grondwaterkartering
- Gerichte opname GHG en GLG
- Verwerking tot kaarten en rapportage (bodemkaart, grondwater, landbouwkundige geschiktheid en –productie)
- Ontwerpen meetnet freatisch grondwater

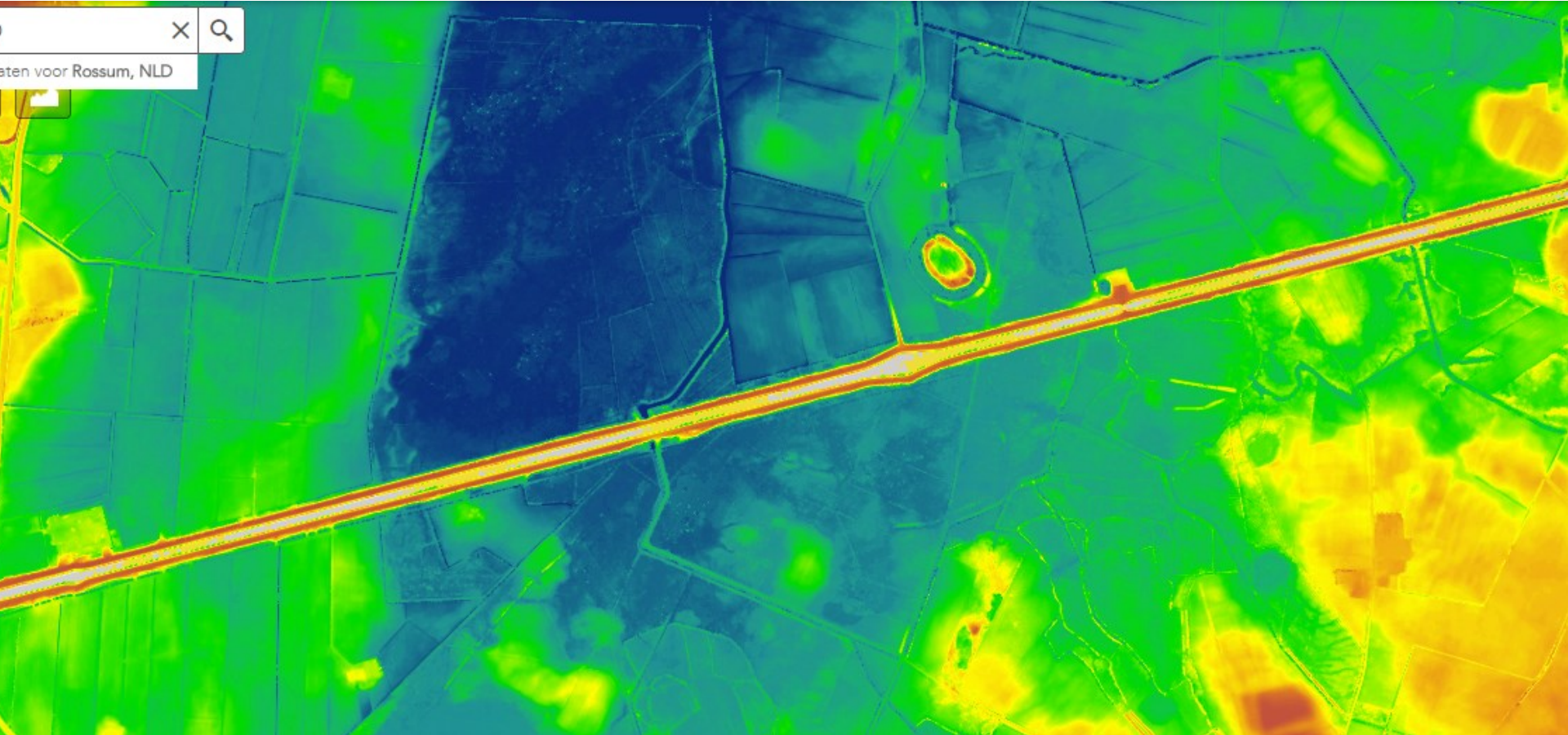
In kaart brengen huidige bodemgesteldheid

- Gebruik van beschikbare informatie:
 - bestaande kaarten, stambuizen, hoogteligging, modelgegevens, ervaringen grondgebruikers, drainage
- Veldkenmerken:
 - landschap, reliëf, ontwateringsmiddelen, slootafstanden, stand gewas, kleuring bovengrond, plasvorming, insporing, onkruiden
- Bodembeoordeling:
 - lagen, vocht, hydromorfe kenmerken, bodemtype, doorlatendheid → inschatting GxG
- Metingen grondwaterstand in boorgaten
- Metingen in tijdelijke peilbuizen
- Gerichte opname tijdens GLG /GHG periode (elke 10 ha)



Gebruik maken van bestaand kaart materiaal

AQUATOR
groen & ruimte



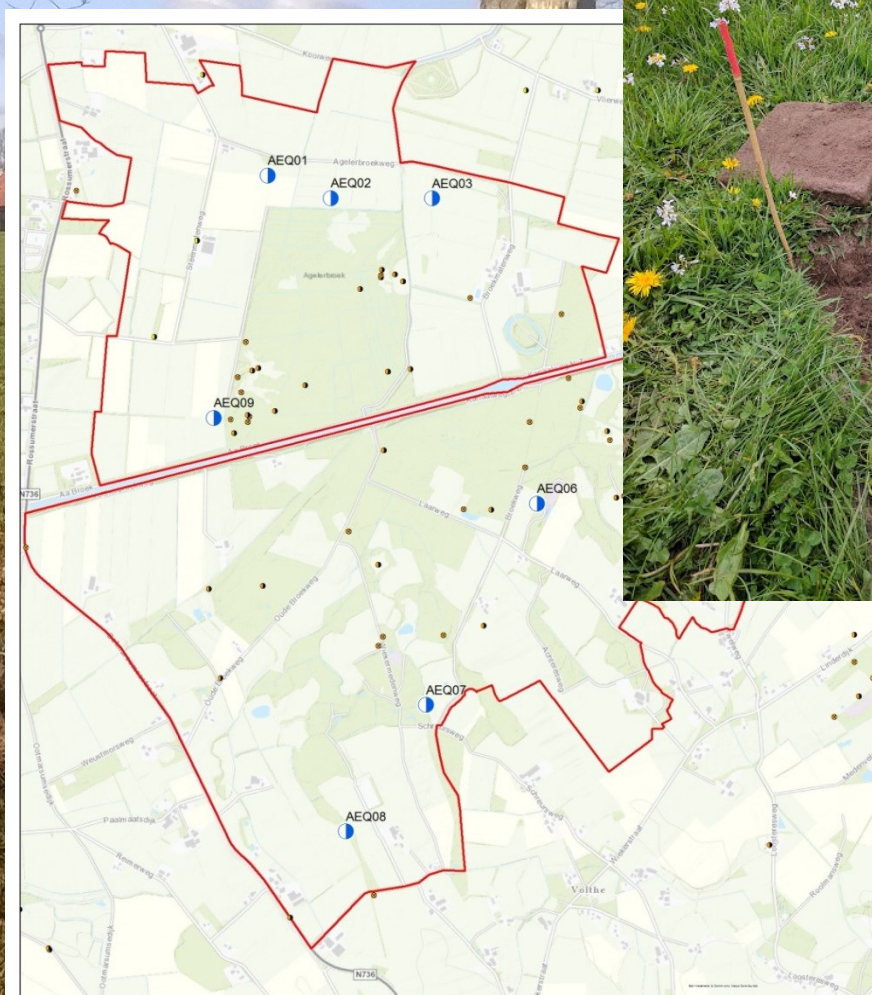
Veldkenmerken



Bodemkartering en roest



Peilbuizen, metingen aan grondwater



Legenda

- Peilbuis (door Aequator geplaatst)
- Dino, bruikbaar
- Waterschap, bruikbaar
- Dino, afgekeurd
- Waterschap, afgekeurd
- Grenzen

1:13.000

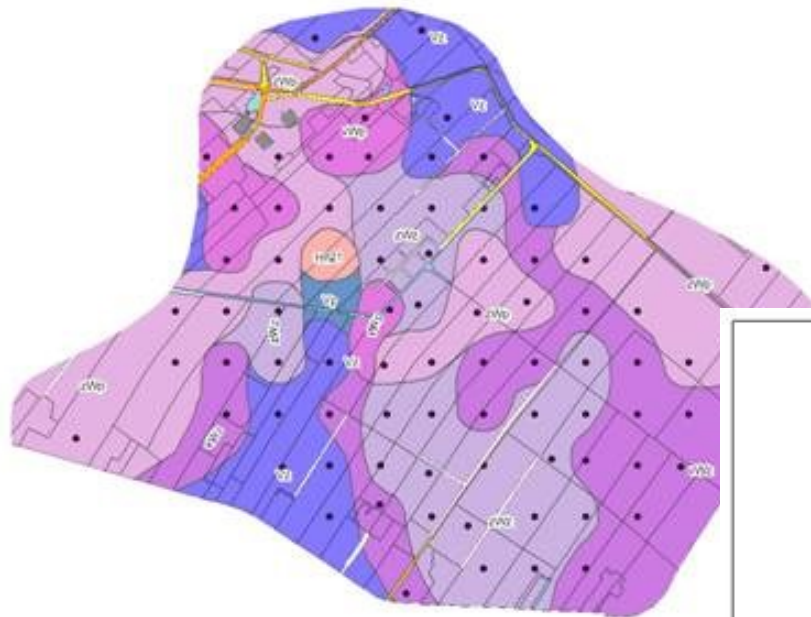
0 330 660 990 1.320 Meter

AQUATOR
groen & ruimte

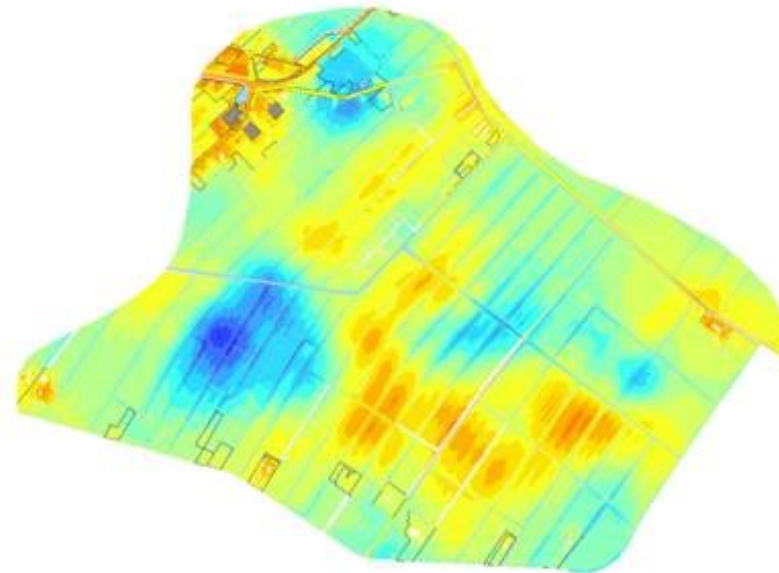
Titel: Peilbuislocatiekaart, BLAD: AVAV A2
Project: Bodemgeschiktheid N 2000 gebieden

Opdracht: Gemeente Dinkelland
Bronnen: ESRI Nederland, Provincie Overijssel
Datum: 30-1-2017
Maker: Matheïjs Pleijter / Jouke Rozema

Voorbeelden Nij Beets (bodem en grondwaterkaart)



Legenda
• Boringpunten
Bodemkaart
zWz
zW
zW1

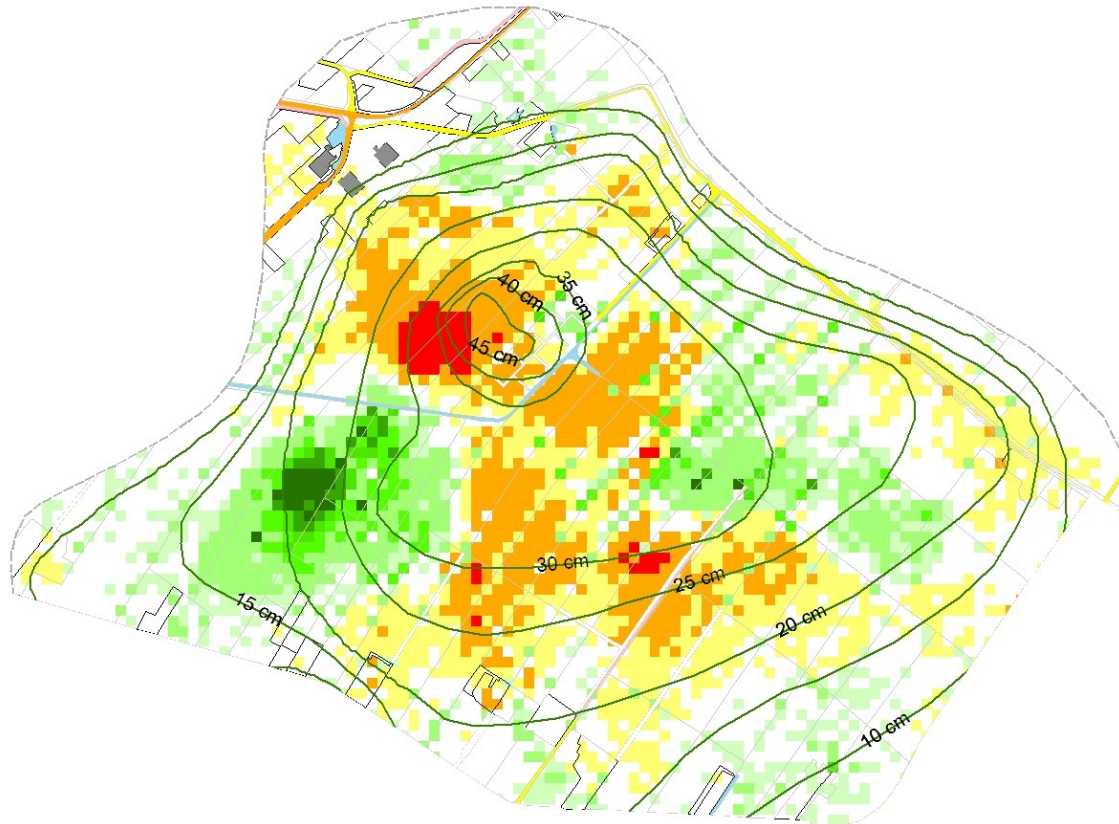


Legenda
GLG (cm-mv)
35 - 50
51 - 60
61 - 70
71 - 80
81 - 90
91 - 100
101 - 110
111 - 120
121 - 130
131 - 140
141 - 150
151 - 160
161 - 170
171 - 180
181 - 190

**Gemiddeld Laagste
Grondwaterstand**

Project: Effect winplaats
Nijbeets
Datum: 4 dec 2007
Opdrachtgever: Vkens
Door: MvD

Effect winning op graslandproductie Nij Beets

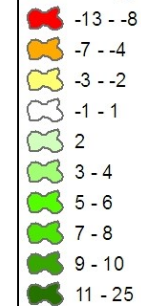


Legenda

Verlagingspatroon

Effect winning

Vershil gewasopbrengst (%)



Effect grondwater-
winning op
gewasopbrengst

Project: Effect winplaats
Nijbeets

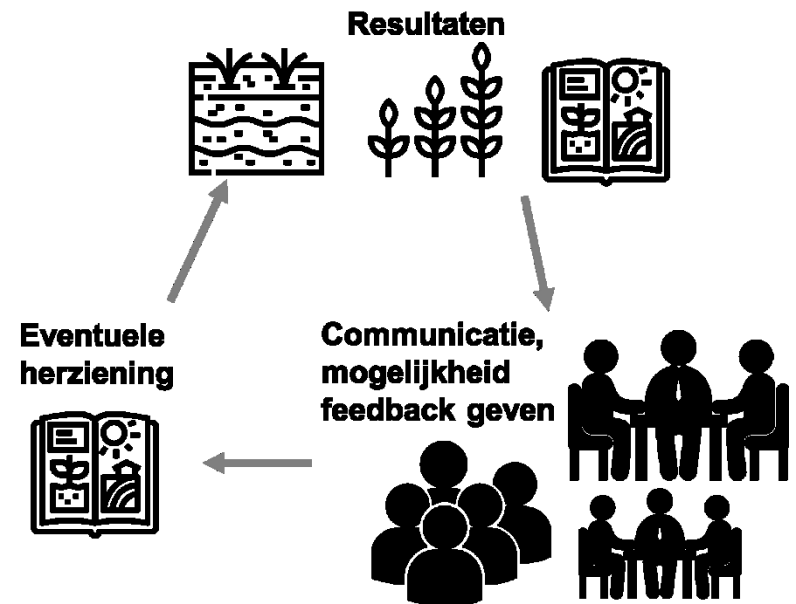
Datum: 26 nov 2007

Opdrachtgever: Vitens

Door: MvD

Fase 3: Terugkoppelen resultaten

- Agrarische klankbordgroep
- Met de groepen buurboeren middels keukentafelgesprekken
- Begeleidingscommissie
- Gebiedsbijeenkomst
- Via nieuwsbrief



Team Aequator



Everhard van Essen



Wiebe Harder



Jan van Berkum