

Presentatie informatieavond Luxwoude

Zoektocht naar nieuwe winning en pompproef Luxwoude

Feike Bonnema, 8 februari 2018

Vitens, uw drinkwaterbedrijf

Ontstaan in 2002

IWGL → WLF → Nuon Water → Vitens

Missie: leveren uitstekend kraanwater 24 uur per dag
nu en in de toekomst





Leveringsgebied: 5 provincies



Samen bij Vitens zorgen wij 24/7 voor uw drinkwater

- lekker, gezond en van topkwaliteit
- gecontroleerd op ruim 240 punten



Opbouw presentatie

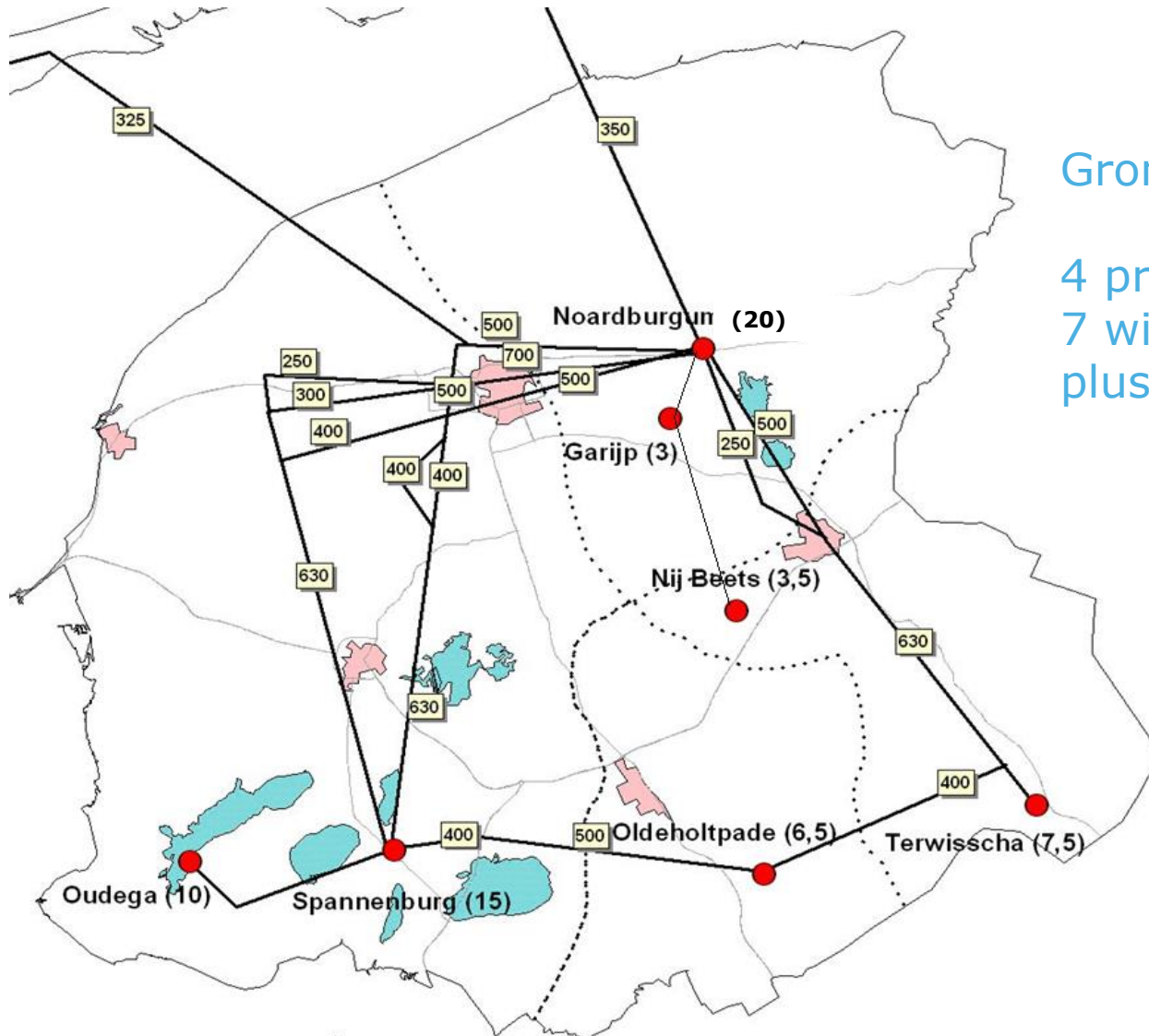
1. Drinkwatervoorziening in Friesland & plannen
2. Zoektocht naar nieuwe winning in Friesland
3. Onderzoek waterwinning in zoekgebied
"Gorredijk-Heerenveen"
4. Pompproef Luxwoude
5. Hoe verder na pompproef?



1. Drinkwatervoorziening Friesland & plannen



Drinkwatervoorziening Friesland heden



Grondwater is de bron

4 productielocaties
7 winlocaties
plus de Waddeneilanden

Jaarlijks produceren we in Friesland
50 miljoen m³ drinkwater: ca. 55
Olympische zwembaden per dag



Ontwikkelingen in watervraag

- IBF Heerenveen
- Economische groei



Ontwikkelingen bij bronnen

- Vermindering winning Terwisscha
- Verzilting bronnen Garyp & Noardburgum



Opgave van circa 11 mln m³/jaar,
waarvan 6,5 mln m³/jaar in
centraal Friesland



Vitens

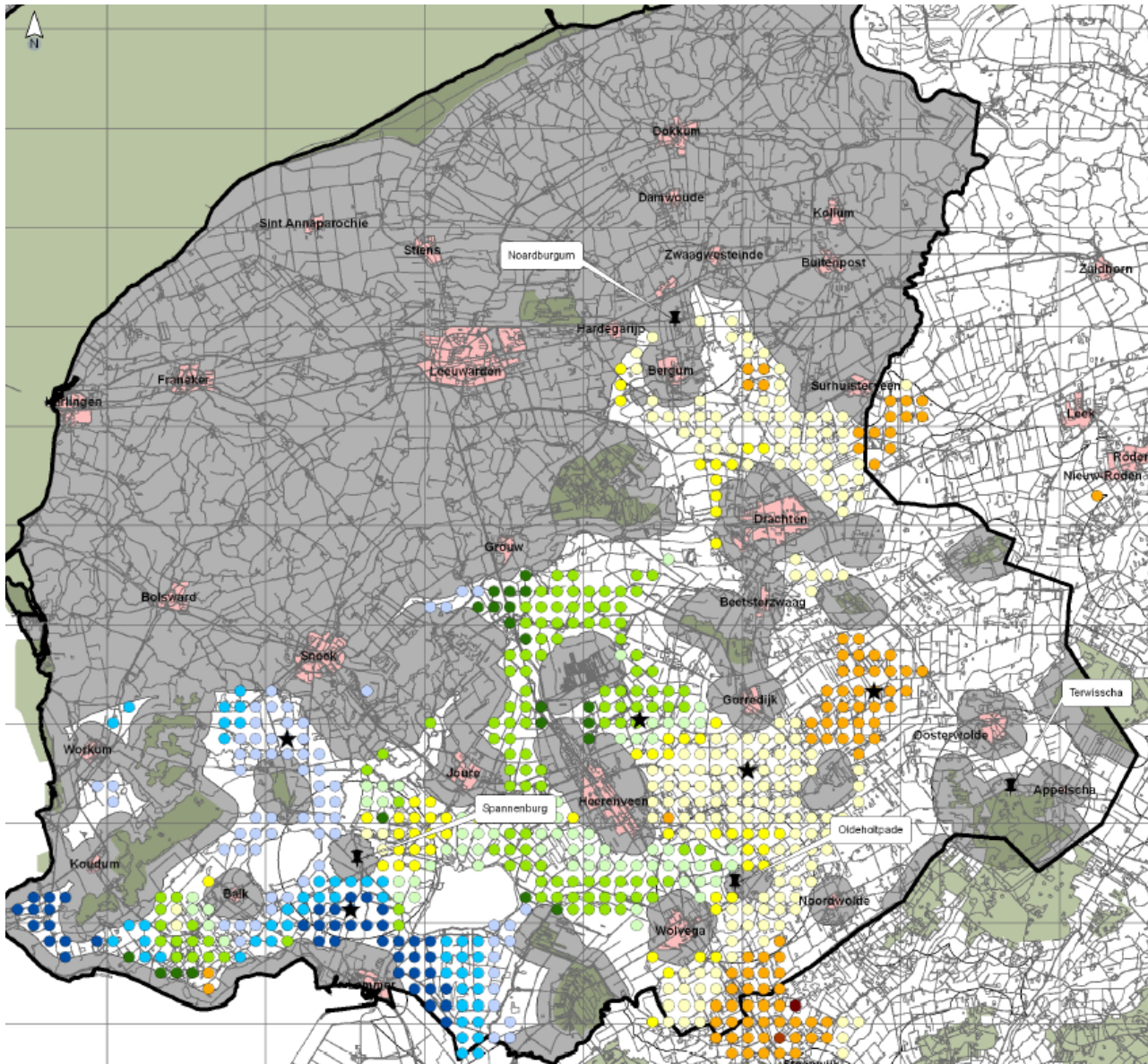
LAAT WATER VOOR JE WERKEN

2. Zoektocht naar nieuwe waterwinning

Waarom zoekgebied "Gorredijk – Heerenveen"?



Waar zijn goede grondwaterbronnen in Friesland?



Geschikte locaties
voor
grondwaterwinning
in Friesland

Niet bij:

- veel effecten omgeving
- zout grondwater
- stedelijk gebied

Wel bij:

- Weinig effect omgeving
- zoet grondwater

Vitens

LAAT WATER VOOR JE WERKEN

Wat sluit goed aan bij leidingnet Vitens en watervraag?

Ligging t.o.v. IBF



Grootste
drinkwaterleidingen

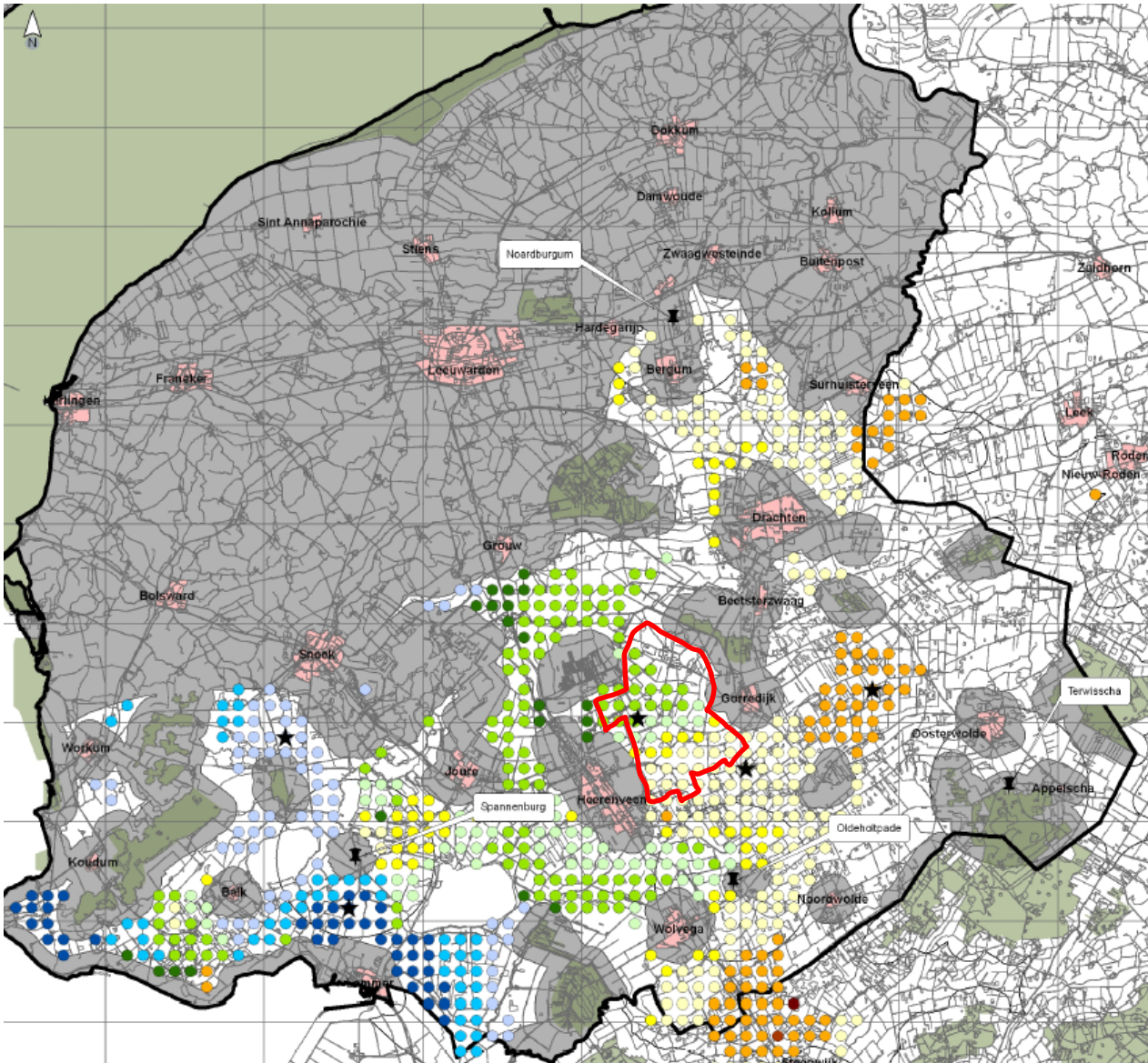


IBF

Aanleg infrastructuur van de nieuwe winning geeft kansen om totale infrastructuur in Friesland te versterken.

Centraal gelegen winning heeft voorkeur.

Ligging van het zoekgebied "Gorredijk-Heerenveen"



Een combinatie van:
waterwin-
mogelijkheden
en
aansluiting bij
watervraag en
leidingnet Vitens

De ligging van het zoekgebied “Gorredijk-Heerenveen”



Het zoekgebied is gelegen in centraal Friesland en bevindt zich globaal tussen Heerenveen, De Deelen, Tijnje, Gorredijk, Mildam en Oudehorne.

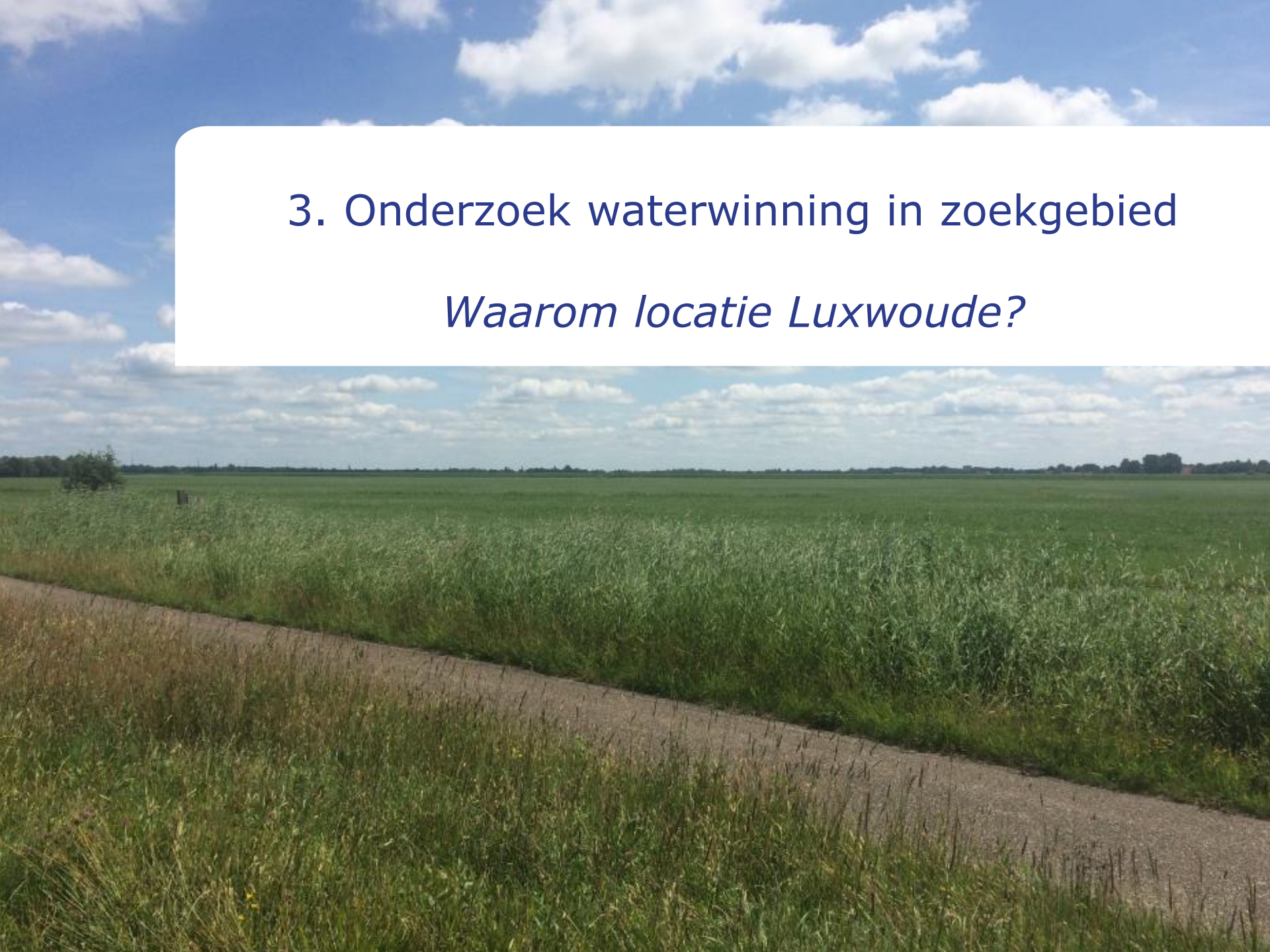
Het zoekgebied heeft een oppervlakte van circa 8.000 ha.



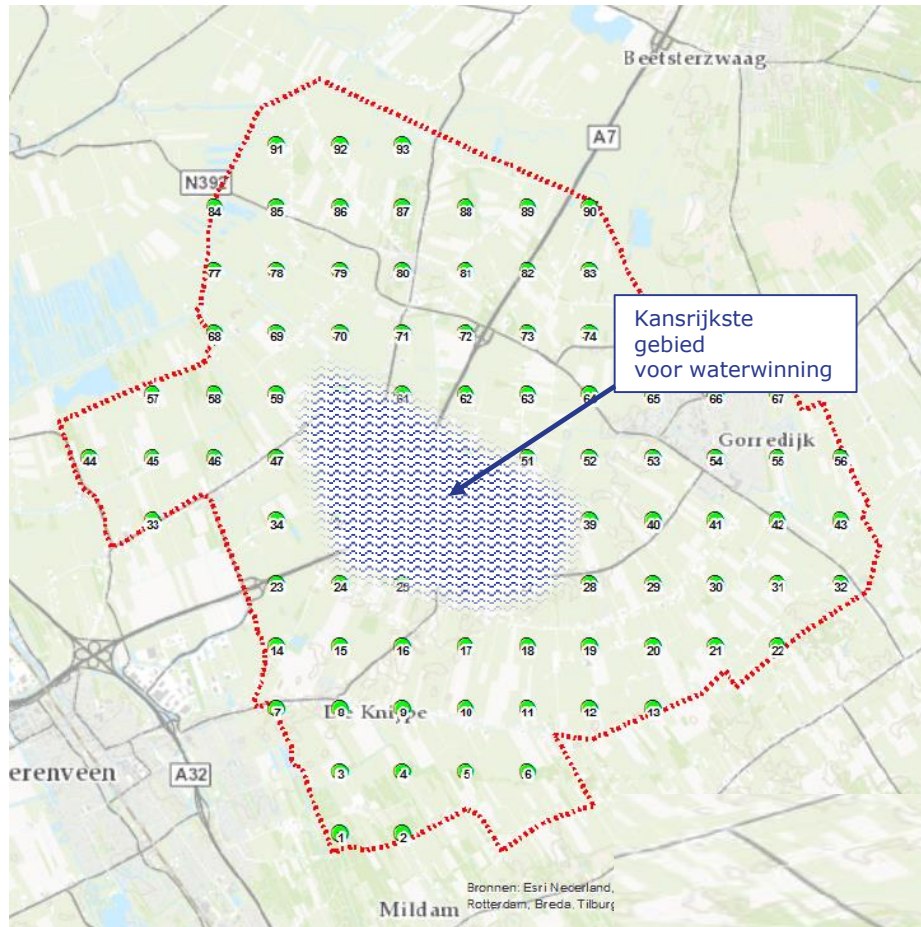
LAAT WATER VOOR JE WERKEN

3. Onderzoek waterwinning in zoekgebied

Waarom locatie Luxwoude?



Zoekgebied oriënterend doorgerekend en geanalyseerd

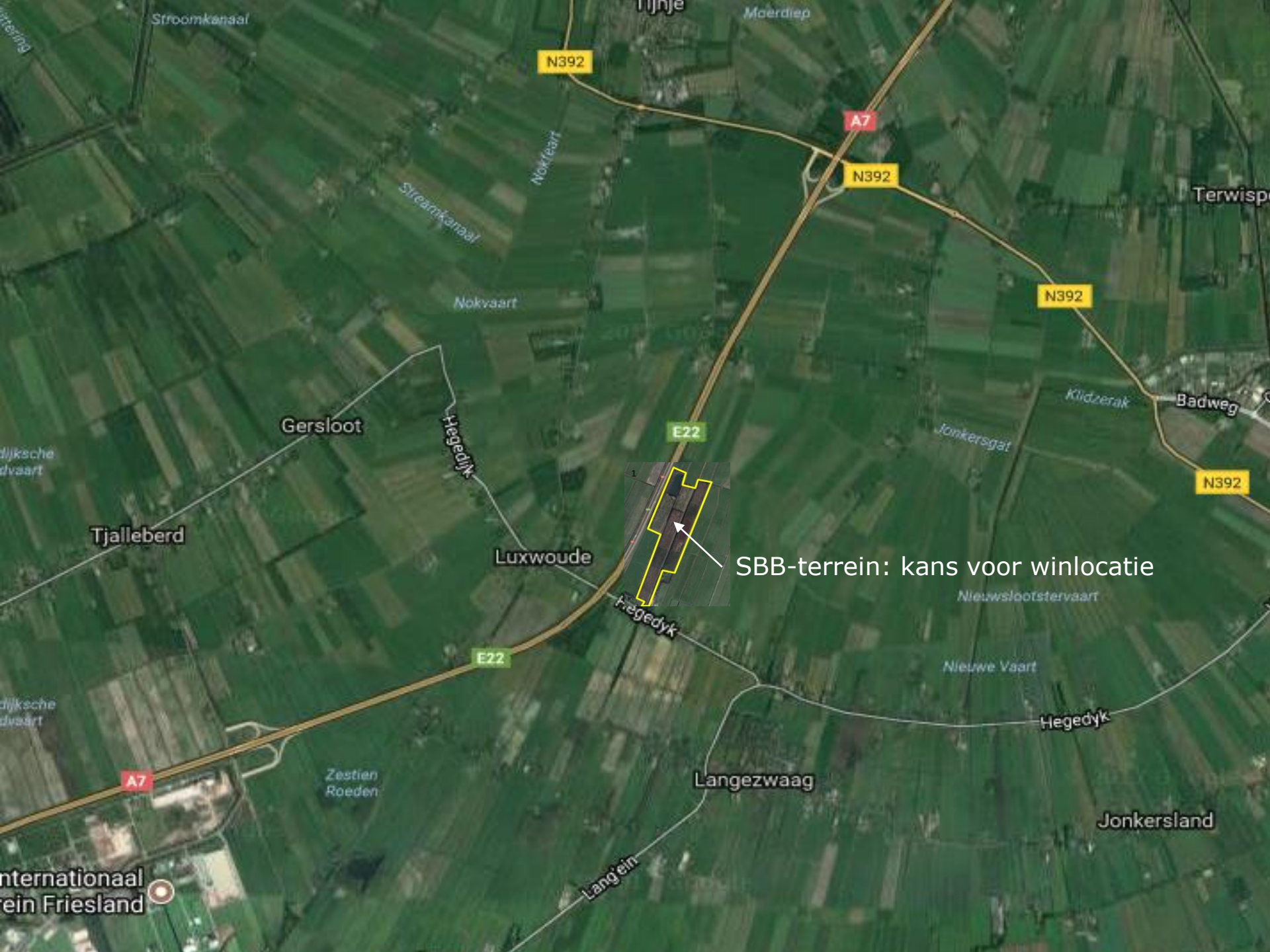


Bureaustudie:
berekeningen op 93 locaties

- Grondwaterstandsveranderingen: minimalisatie hydrologische effecten (omgeving, landbouw, natuur)
- Verziltingsrisico's
- Functiescheiding i.v.m. grondwaterbescherming: stedelijk gebied / IBF / gaswinning



Kans: bosperceel SBB Luxwoude



N392

A7

N392

N392

N392

E22

E22

A7

Gersloot

Nokvaart

Stroomkanaal

Nokvaart

Jonkersgat

Kludzerak

Badweg

Nieuwslootstervaart

Nieuwe Vaart

Hegedyk

Luxwoude

Hegedyk

Langezwaag

Lang ein

Jonkersland

SBB-terrein: kans voor winlocatie

Internationaal
vliegveld Friesland



Globale indicatie voor de ligging van
het grondwaterbeschermingsgebied
(ca. 600 ha)



Pompproef & MER-onderzoek moet meer duidelijkheid geven

Mogelijke effecten van waterwinning op omgeving

Er kunnen zich mogelijk effecten voordoen.

Wat wordt onderzocht:

- effecten op landbouwproductie
- kans op zettingen
- mogelijke effecten op natuurwaarden in omgeving

- effecten als gevolg van de instelling van grondwaterbeschermingsgebied meenemen

Effecten worden in de MER in beeld gebracht.

Uitgebreid monitoringsprogramma met nulmetingen, op basis van MER-onderzoek:

- Grondwaterstanden (openbaar: <https://vitens.lizard.net/nl>)
- Nauwkeurigheidswaterpassing, funderingsonderzoek en fotografische vastlegging nabij gelegen woningen
- Monitoring natuurwaarden

Uitwerking in begeleidingscommissie en in overleg met betrokkenen



4. Pompproef Luxwoude



Pompproef Luxwoude

Inzicht krijgen in:

- Bodemopbouw
- Effecten op grondwaterstand
- Grondwaterkwaliteit, zoetwaterbeschikbaarheid

Wat gaan we doen?

- Terrein toegankelijk maken
- Pompput en waarnemingsputten maken
- Gedurende twee maanden pompen met "kleine hoeveelheid" (ca. 100 m³/uur)
- Effecten meten en waterkwaliteit onderzoeken

Wanneer uitvoering?

- Dit voorjaar

Wanneer resultaten?

- Voor de zomer van 2018
- [Info via nieuwsbrief en projectenpagina](#)



We verwachten geen effecten van de proef op de omgeving.

Vitens

LAAT WATER VOOR JE WERKEN

5. Hoe verder?



Hoe verder?

- Pompproef; resultaten: **Go/No go moment**
Informatie per nieuwsbrief & Vitens site, rond de zomer van 2018
- Begeleidingscommissie (onderzoek en MER-traject)
 - **Vertegenwoordiging agrariërs en omwonenden**
 - **Tweede helft 2018**
 - **informereren via nieuwsbrieven en Vitens site**
- Vergunningaanvraag Grondwaterwet + MER & Bestemmingsplan Buitengebied wijziging
 - **Formele inspraakrondes**
- Winvergunning: **Go/No go moment**
- Aanpassing Provinciale Milieuverordening – opname grondwaterbeschermingsgebied

Doorlooptijd proces: ca. 4 jaar

Daarna richting realisatie (met omgevingsvergunningaanvraag e.d.)



Inloopdeel – in gesprek met:

Jan Luinstra

- Rol Provincie Fryslân



Gerben Korten

- Bestuurlijk aanspreekpunt



Feike Bonnema

- Het proces om te komen tot waterwinning



Sjoerd Rijpkema

- Hydrologie en effecten waterwinning



Ate Oosterhof

- De pompproef



The logo features the word "Vitens" in a bold, white, sans-serif font. The letters are set against a dark blue, irregular, splash-like background that resembles water droplets or a liquid spill. The 'V' has a long, sweeping tail that extends to the left.

LAAT WATER VOOR JE WERKEN

A smaller version of the Vitens logo, consisting of the word "Vitens" in white on a dark blue splash background.

LAAT WATER VOOR JE WERKEN