

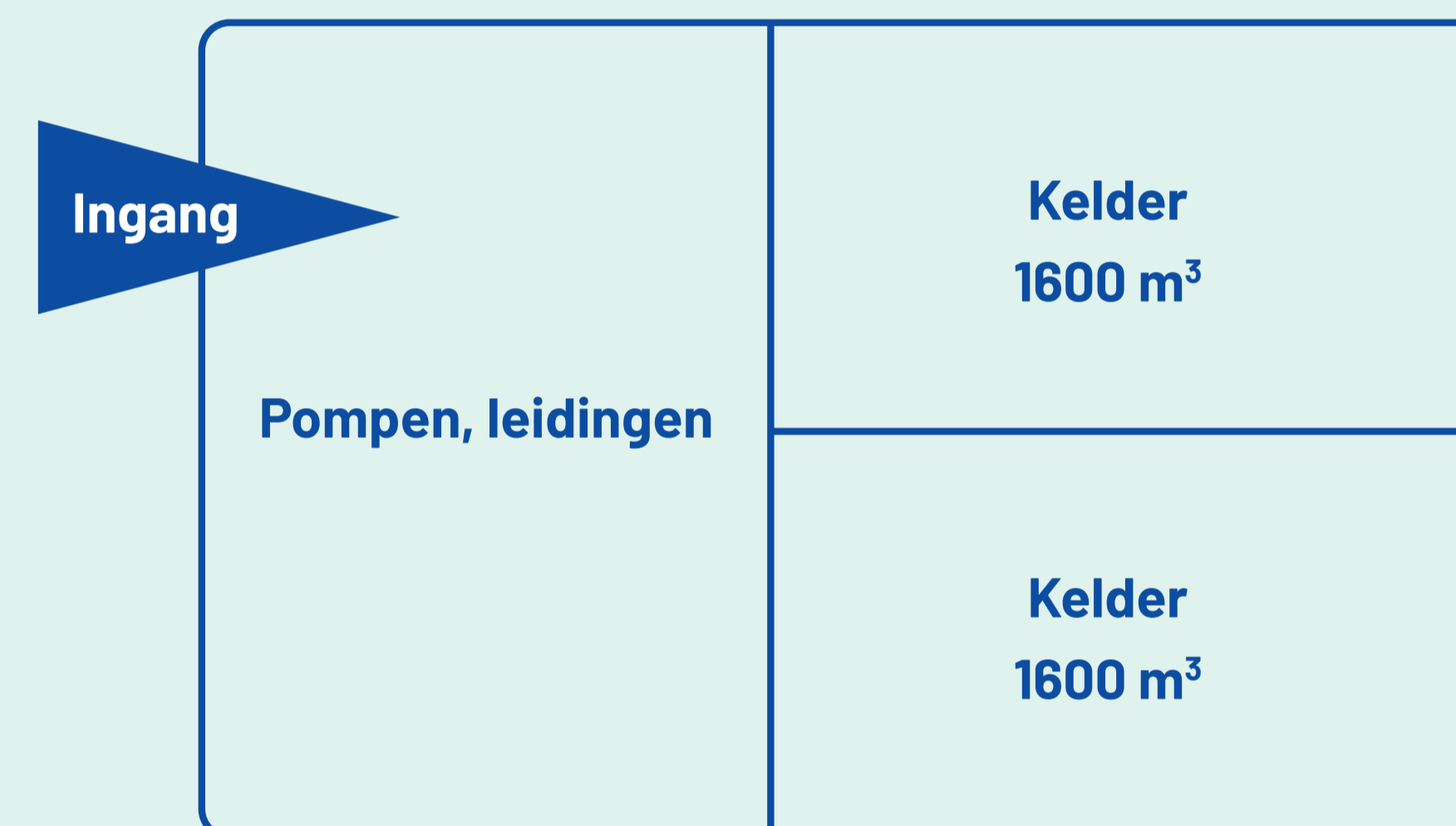
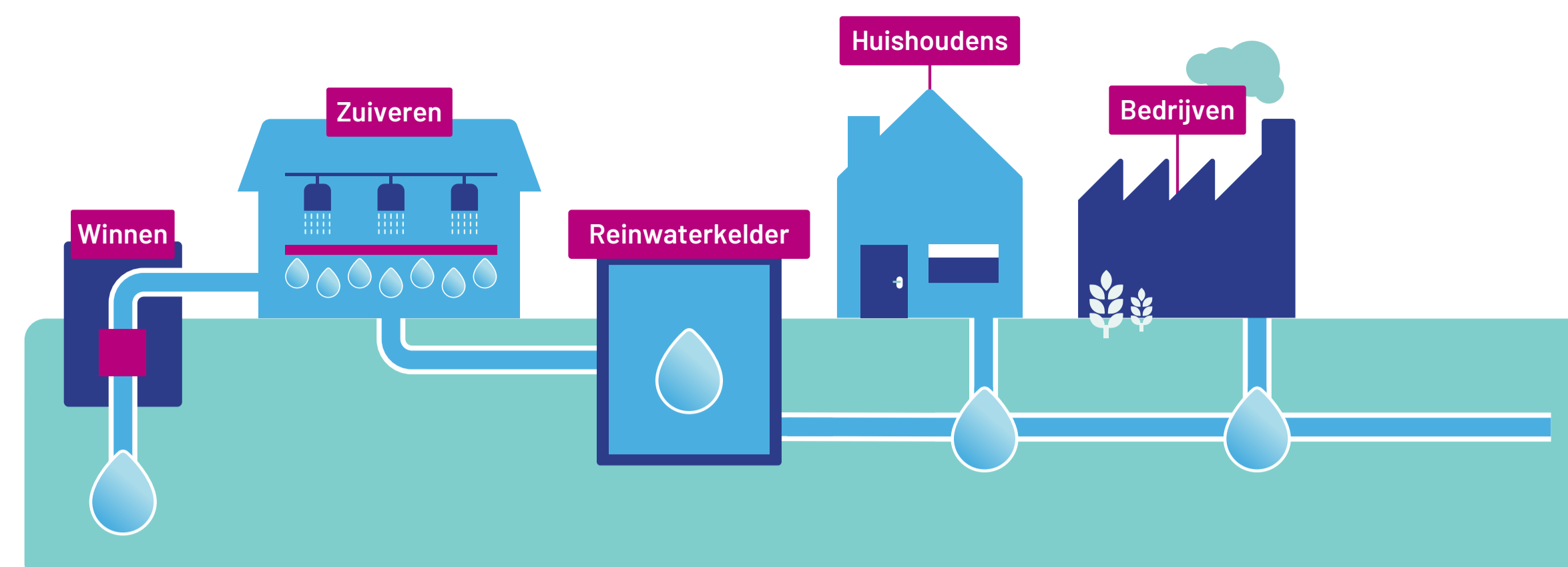
Aanleiding

Leveringszekerheid is in het geding

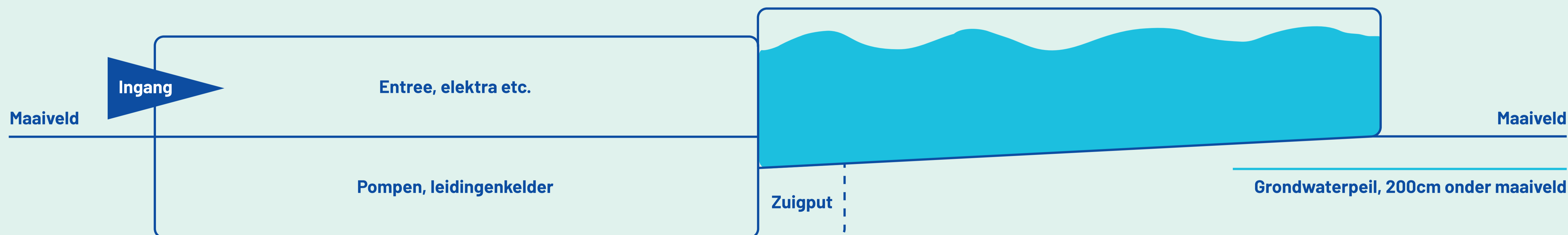
1. Drinkwatervraag stijgt
2. Vaker piekmomenten
3. Infrastructuur sluit hier niet op aan

Opgave verbetering infrastructuur

- ✓ Transportleiding Wierden-Hammerflier is gereed
- Bouw tweede reinwaterkelder



Plattegrondindeling: twee kelders en pompenruimte

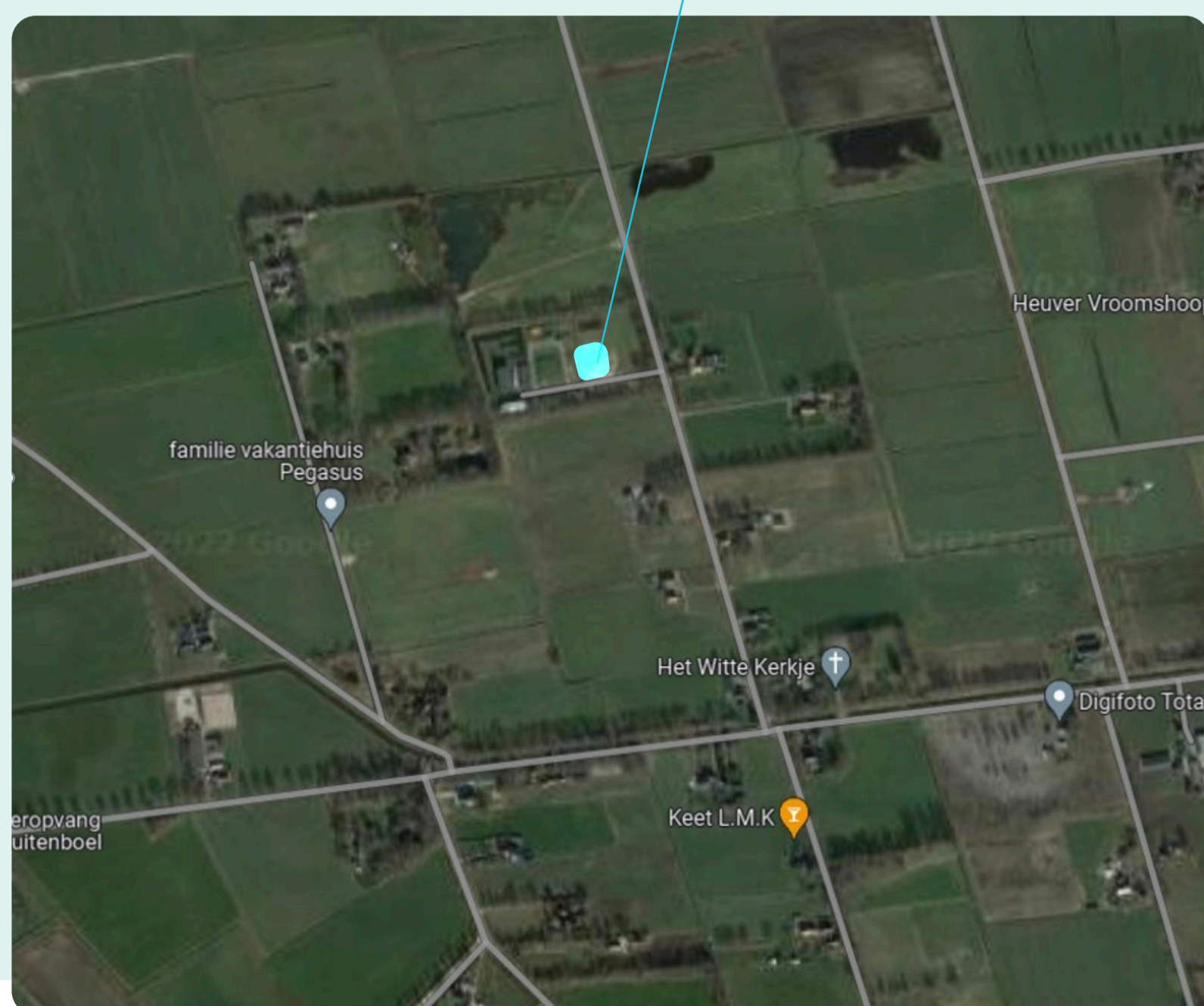


Doorsnede: pompenkelder, entreerimte en wateropslag

Ontwerp

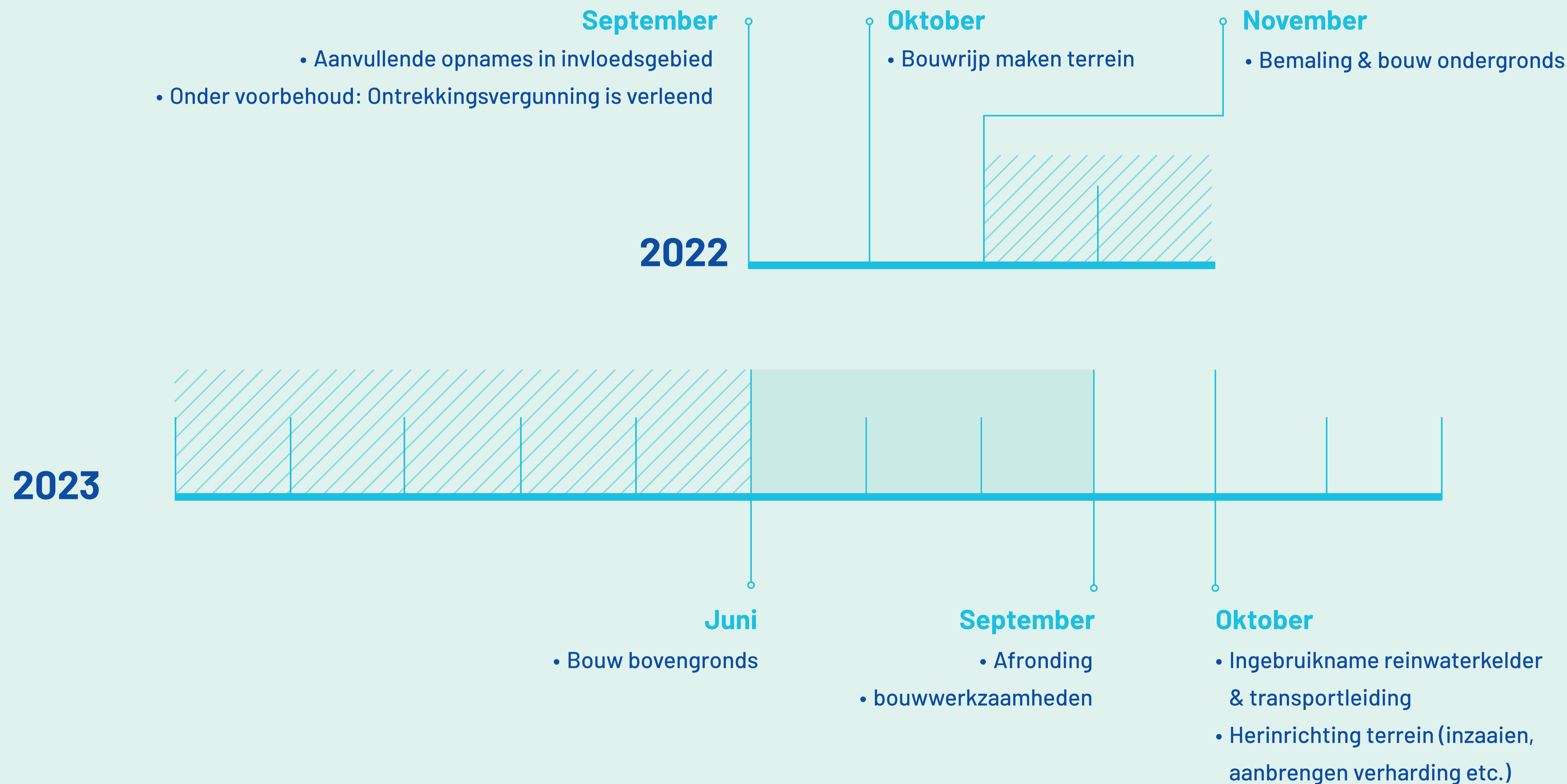
Afmetingen reinwaterkelder

- 37,6 x 31,6 meter
- Hoogste punt: 7,1 meter (3,8 meter boven maaiveld)
- Het gebouw gaat op in de omgeving



Planning

Werkzaamheden reinwaterkelder



Impact van de werkzaamheden

Tijdelijke verlaging grondwaterstand door bemaling bouwkuip

Beheersmaatregelen

- Panden in de directe invloedssfeer: bodemonderzoek, bouwkundige vooropname
- Panden in de verdere invloedssfeer: bouwkundige vooropname
- Extra peilbuizen plaatsen om de grondwaterstand tijdens de werkzaamheden te monitoren
- Retourbemaling

Wat als er alsnog schade optreedt tijdens de werkzaamheden?

- Direct melden bij Van Hattum en Blankevoort



Impact van de werkzaamheden

Bouwwerkzaamheden

- **Verkeersplan/logistiek (bewegingen, maatregelen, vracht- en werkverkeer en aanrijroute)**
- **Veiligheid**
- **Geluid**

 **Van Hattum en Blankevoort**

een VolkerWessels onderneming

Contact

Zo houden we u op de hoogte

Project

- www.vhbinfra.nl
- Ard Mulder, projectleider Van Hattum en Blankevoort
- Nieuwsbrief en updates over het werk via Van Hattum en Blankevoort

Vitens

Annelies Tigchelaar, omgevingsmanager reinwaterkelder
hammerflier@vitens.nl, 06-22279011

 **Van Hattum en Blankevoort**
een VolkerWessels onderneming

 Vitens