

A close-up photograph of two hands, one from a darker-skinned person and one from a lighter-skinned person, gently holding a clear glass filled with water. The background is a soft-focus outdoor scene with green grass and a bright sun flare in the upper right corner.

Nieuwe productielocatie Pinkenberg

Informatiebijeenkomst

29 maart 2023

water voor nu en later



Inhoud presentatie

1. Vitens
2. Bestaande productiebedrijf
3. Waarom nieuwbouw?
4. Proces & planning
5. Landschappelijke inpassing en schetsontwerp



Vitens

Vitens betrouwbare partner

24/7 drinkwater voor een derde van Nederland



5,8 miljoen klanten



1.527 medewerkers



**369 miljoen m³
kraanwater in 2021**



**€ 1,02 voor 1.000 liter
kraanwater**



klanten geven ons een 8,3



winnen, zuiveren en leveren van drinkwater in 2021



93 drinkwater productiebedrijven



**2.636 hectare duurzaam
beheerd natuurgebied**



105 waterwingebieden



**beheer en onderhoud van
50.000 km leidingnet**



148 kiloton CO₂-uitstoot

ambitie voor 2030

elke druppel duurzaam

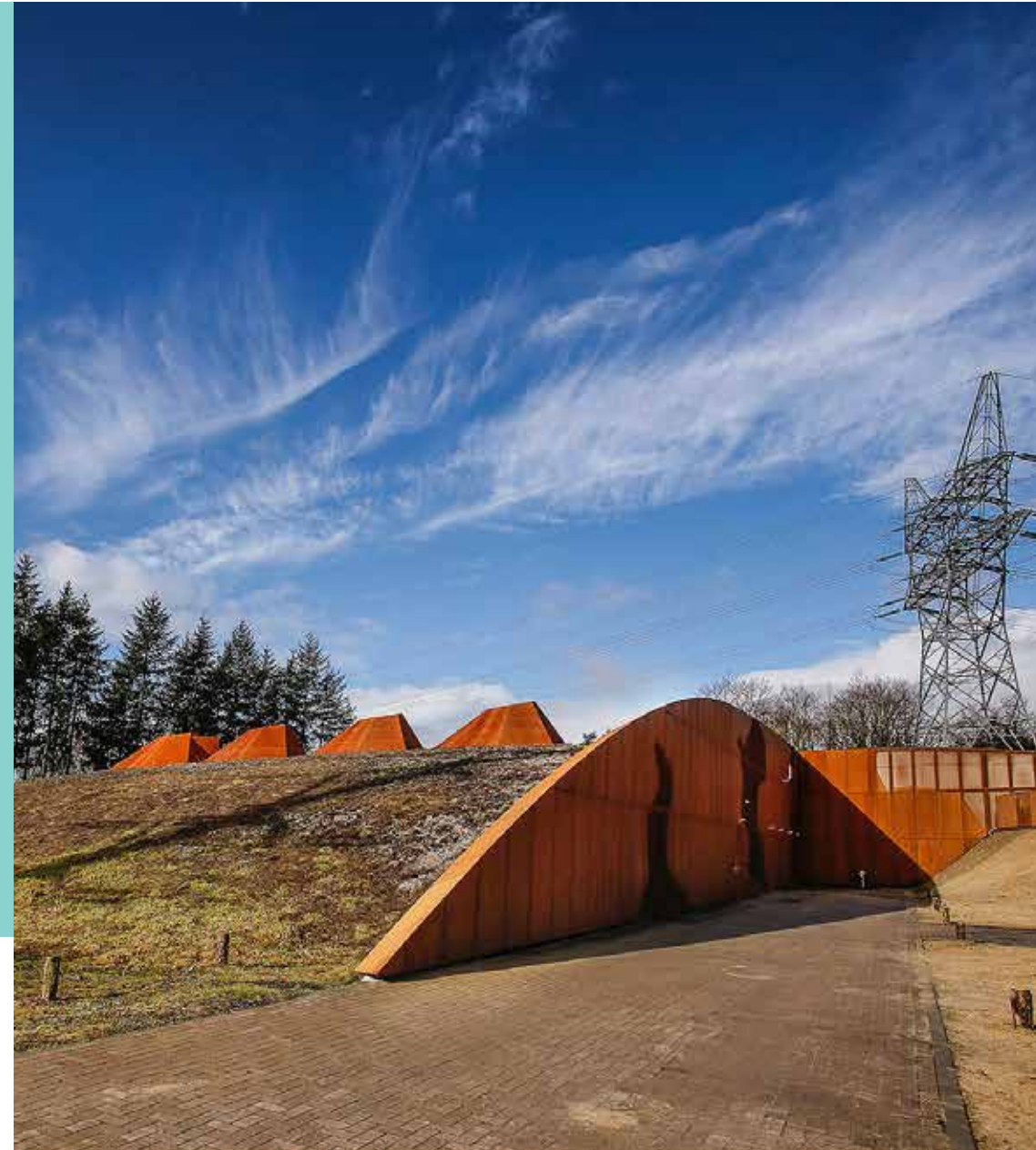


Samen

- bedrijfsvoering nog verder verduurzamen
- nieuw duurzaam watersysteem ontwikkelen met positieve impact op mens en natuur
- zoet water vasthouden i.p.v. zo snel mogelijk afvoeren
- kiezen voor duurzame bronnen
- inzetten op duurzaam watergebruik door particulieren en bedrijven

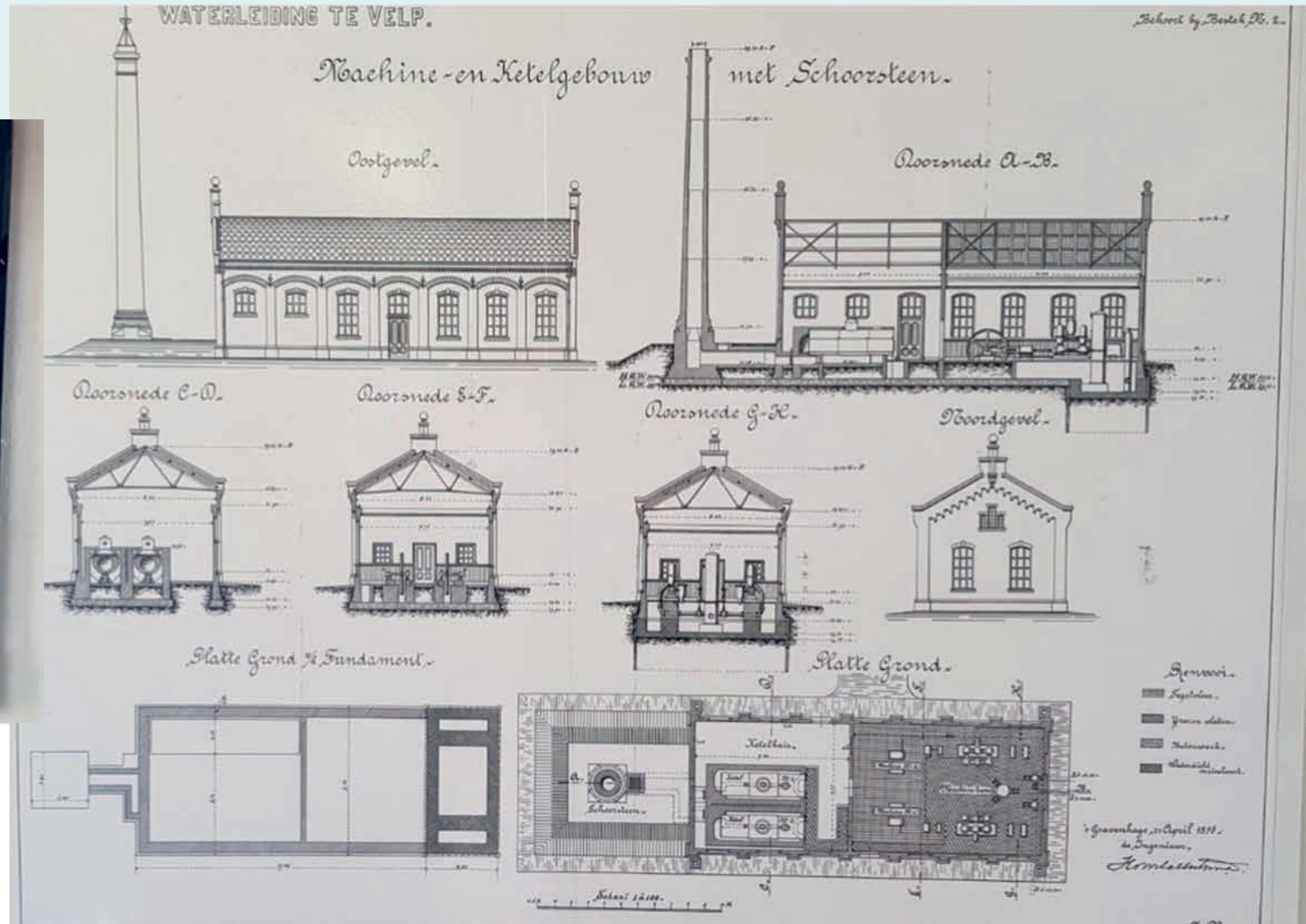
op weg naar een nog duurzamer drinkwaterbedrijf

- Beschermen van kwaliteit van bronnen
- Ecologisch beheer van waterwingebieden
- Natuurinclusief bouwen
- Klimaatvoetafdruk verkleinen
 - CO₂ neutraal in 2050
 - zelf energie opwekken
- Aandacht voor materiaalgebruik en recycling



Bestaande productiebedrijf Pinkenberg

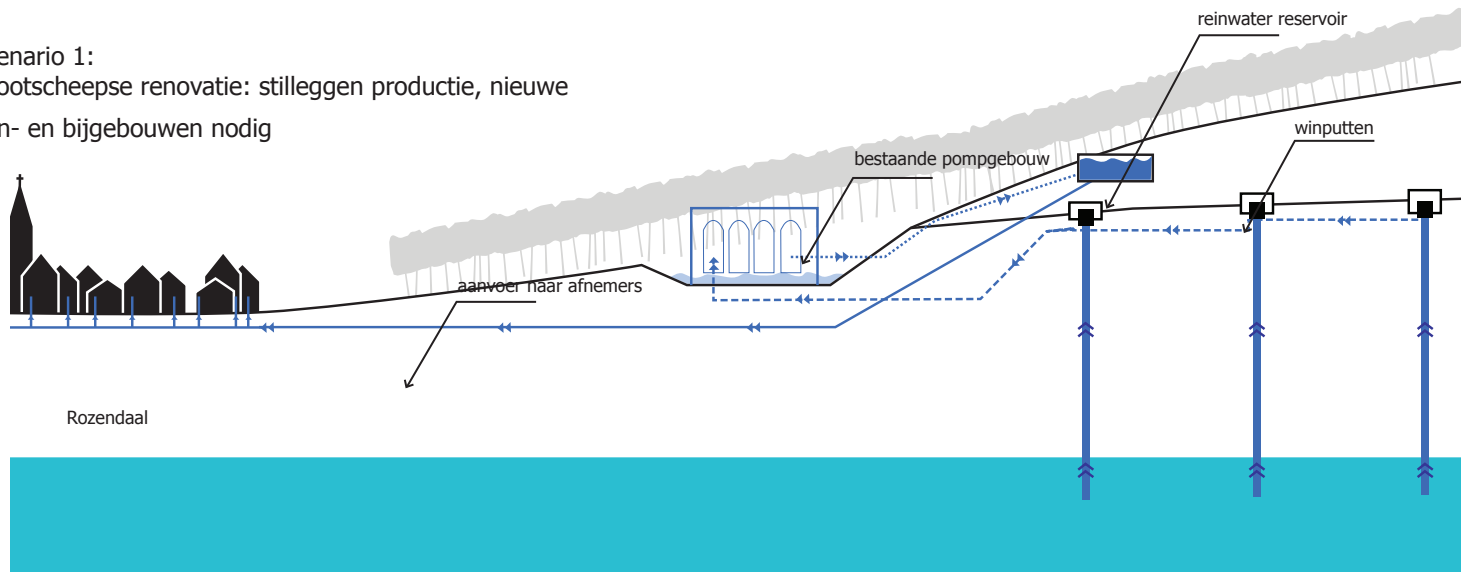
Geschiedenis



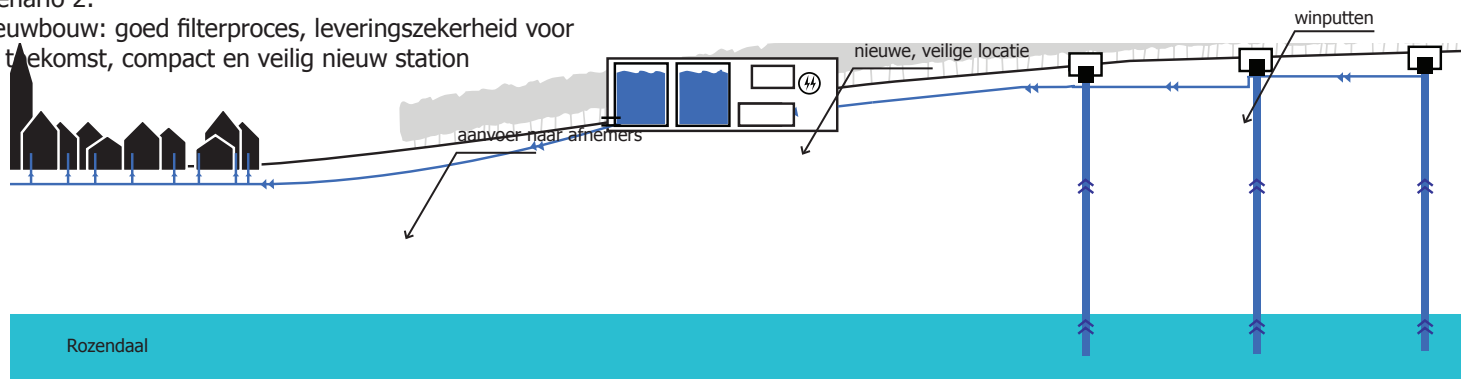
Waarom nieuwbouw?



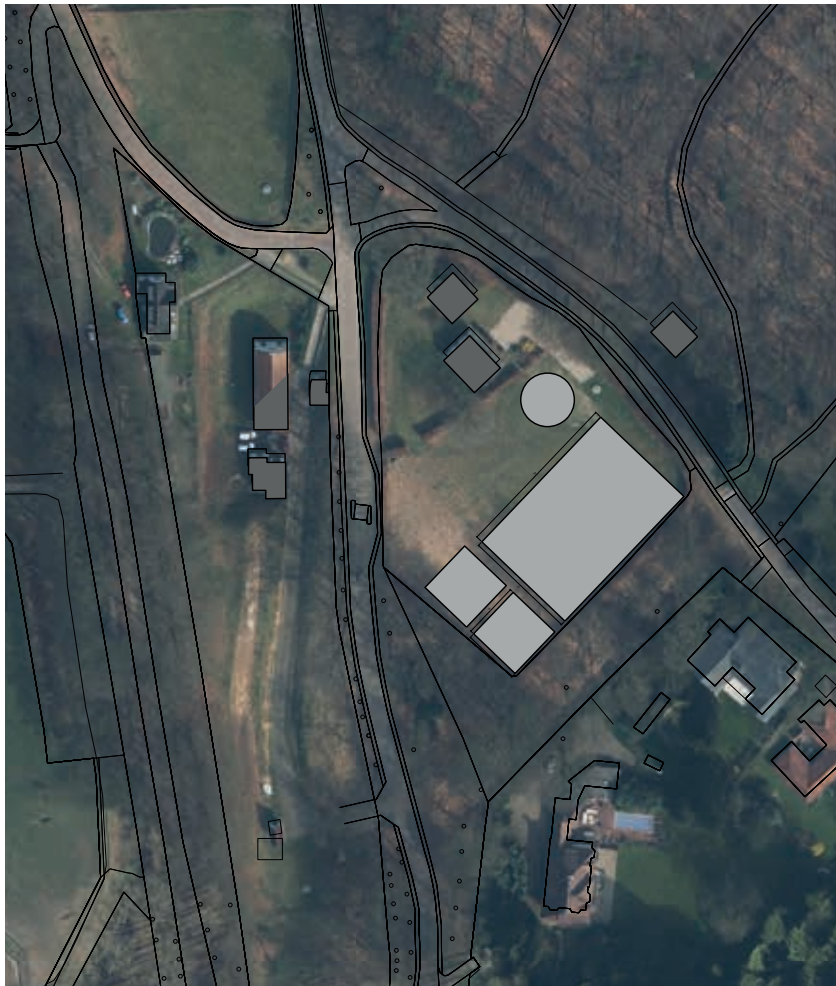
Scenario 1:
Grootscheepse renovatie: stilleggen productie, nieuwe
aan- en bijgebouwen nodig




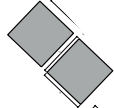
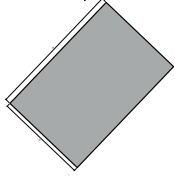

Scenario 2:
Nieuwbouw: goed filterproces, leveringszekerheid voor
de toekomst, compact en veilig nieuw station



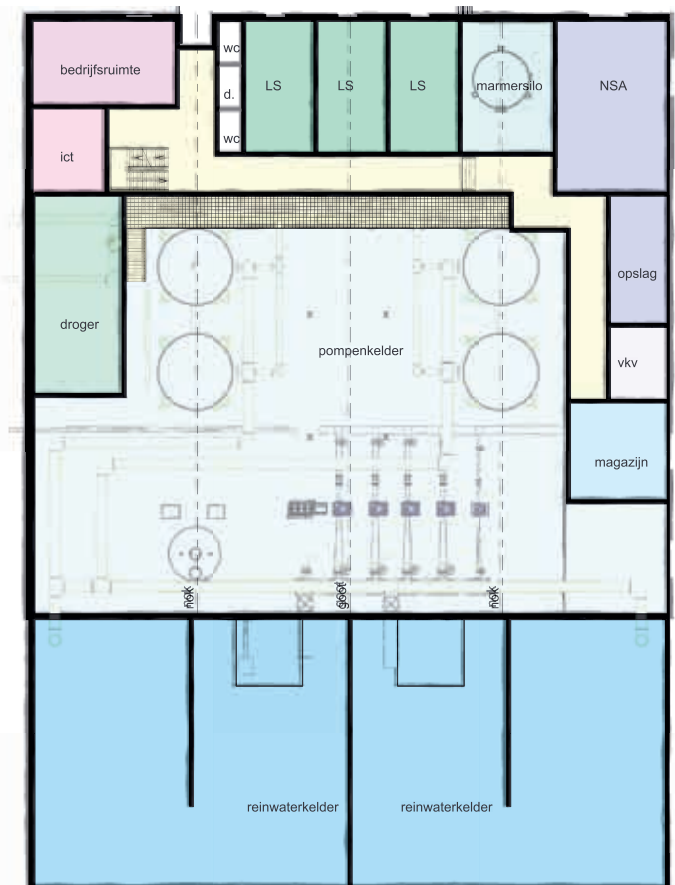
Waarom nieuwbouw?



Projectie programma op beoogde locatie

-  Spoelwatertank, dsn ca 14m, 3 m hoog, 1 m boven maaiveld
-  twee stuks reservoir, ca 15x15, 6 m hoog
-  productiegebouw, ca 45x33, 8-10 m hoog
-  goede en veilige toegankelijkheid voor (incidenteel) vrachtverkeer

Opbouw programma



Indelingsprincipe nieuwbouw

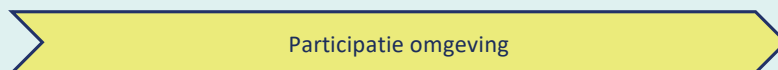
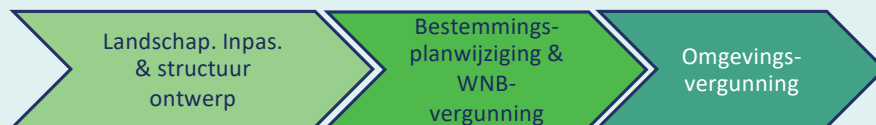


Proces en planning

1. Procestechnologisch ontwerp
2. Vlekkenplan/ruimtebeslag
3. Cultuurhistorische gebiedsanalyse
4. Landschappelijke inpassing & Architectonisch ontwerp
5. Voorontwerp → **bestemmingsplan wijziging en natuurvergunning (WNB)**
6. Definitief ontwerp → **omgevingsvergunning**
7. Uitvoeringsontwerp
8. Bouw nieuw productiebedrijf (2025-2027)
9. Herbestemming monumentale gebouwen (van bestaand productiebedrijf)

Toelichting Bart
Jansen en Jan
Rooding

Proces & Planning Nieuwbouw



Uitdagingen:

- Stikstof wetgeving
- Beperkte bouwruimte
- Tijdelijke grond & materiaalopslag
- Beperken overlast op omgeving
- Logistiek (woonwijk)

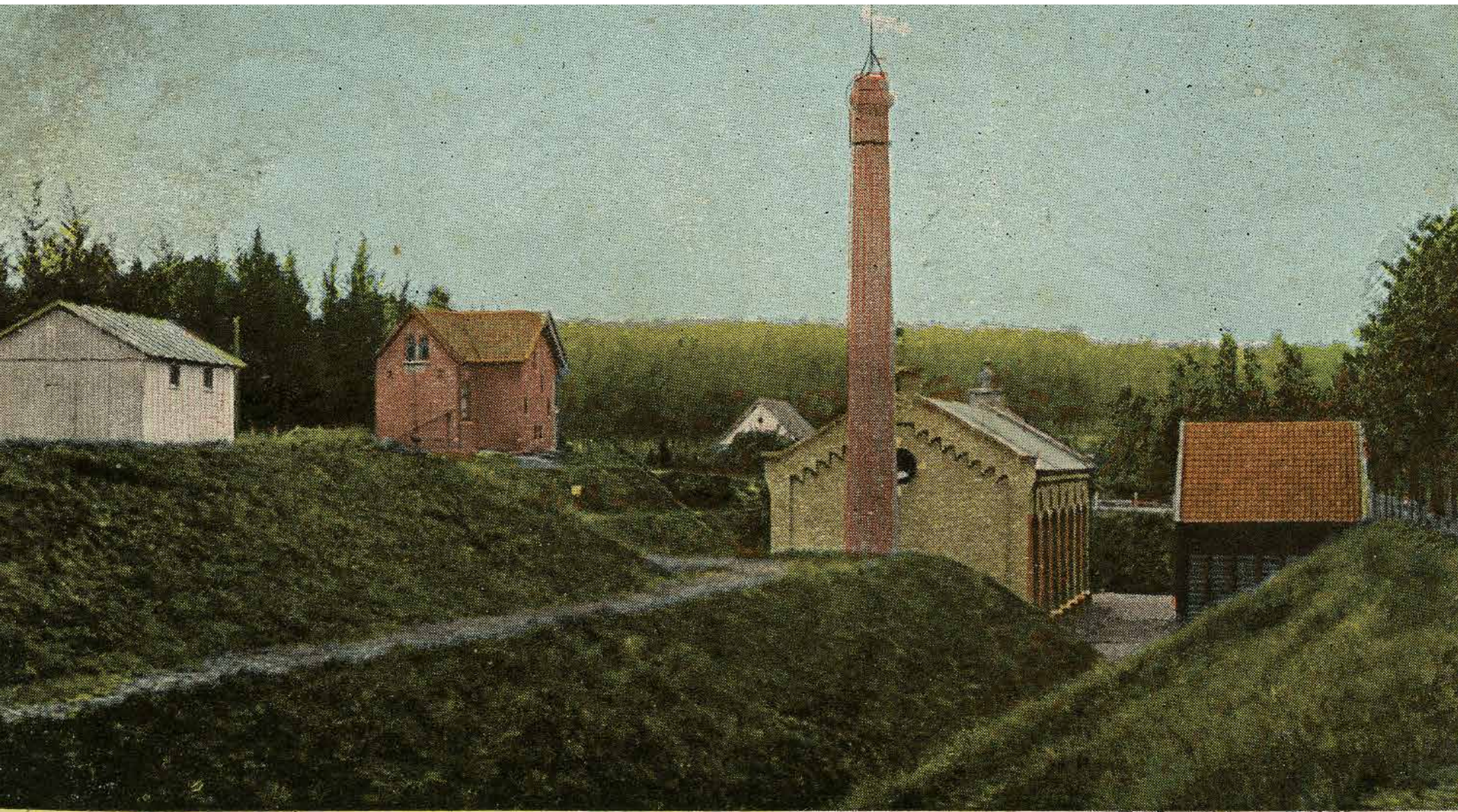
water

voor nu

en later

www.vitens.nl

Landschapsanalyse - civiel ensemble in natuurlijk dal

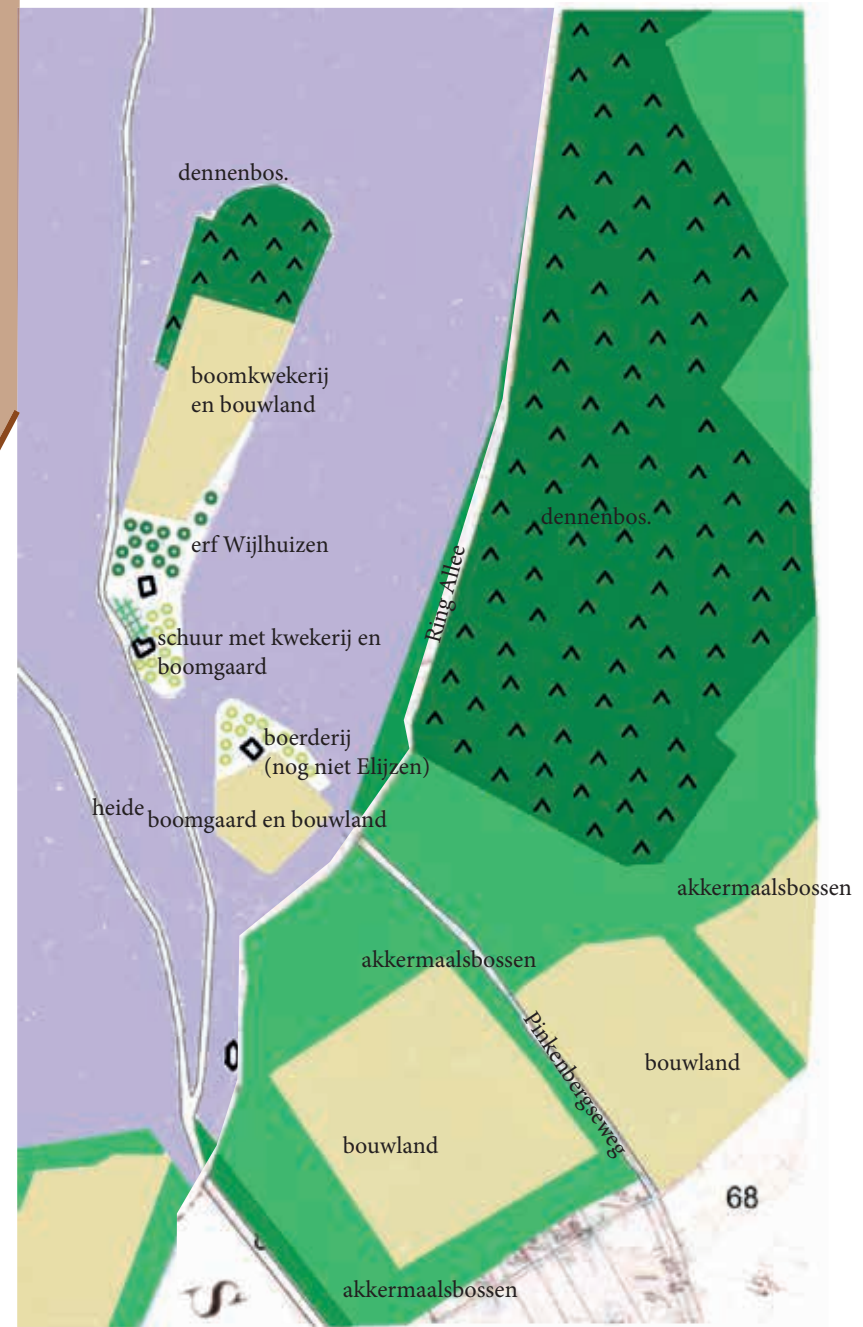
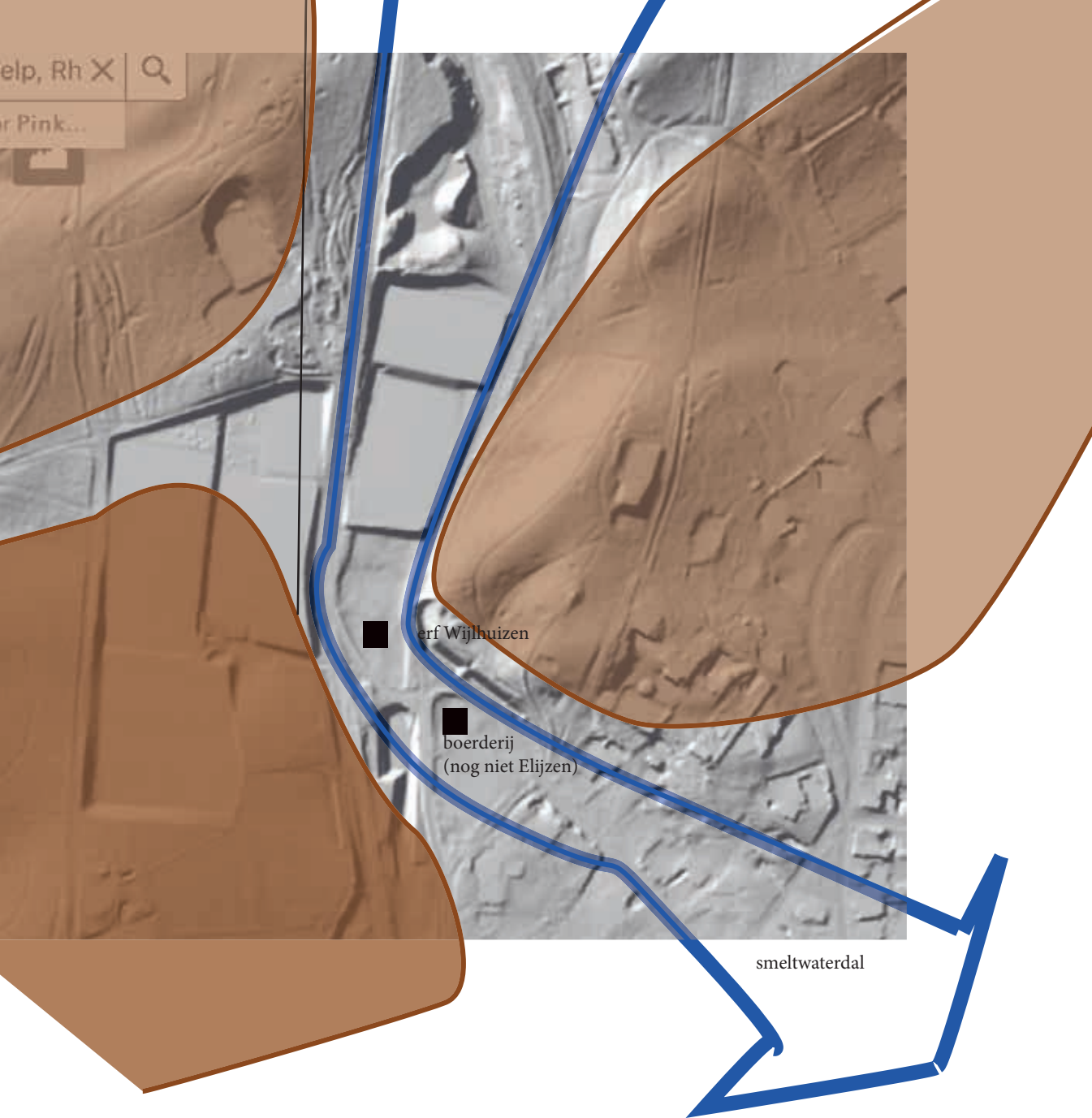


Arnhem's Omstreken Waterwerken bij Velp.

Jeannette
21 Dec

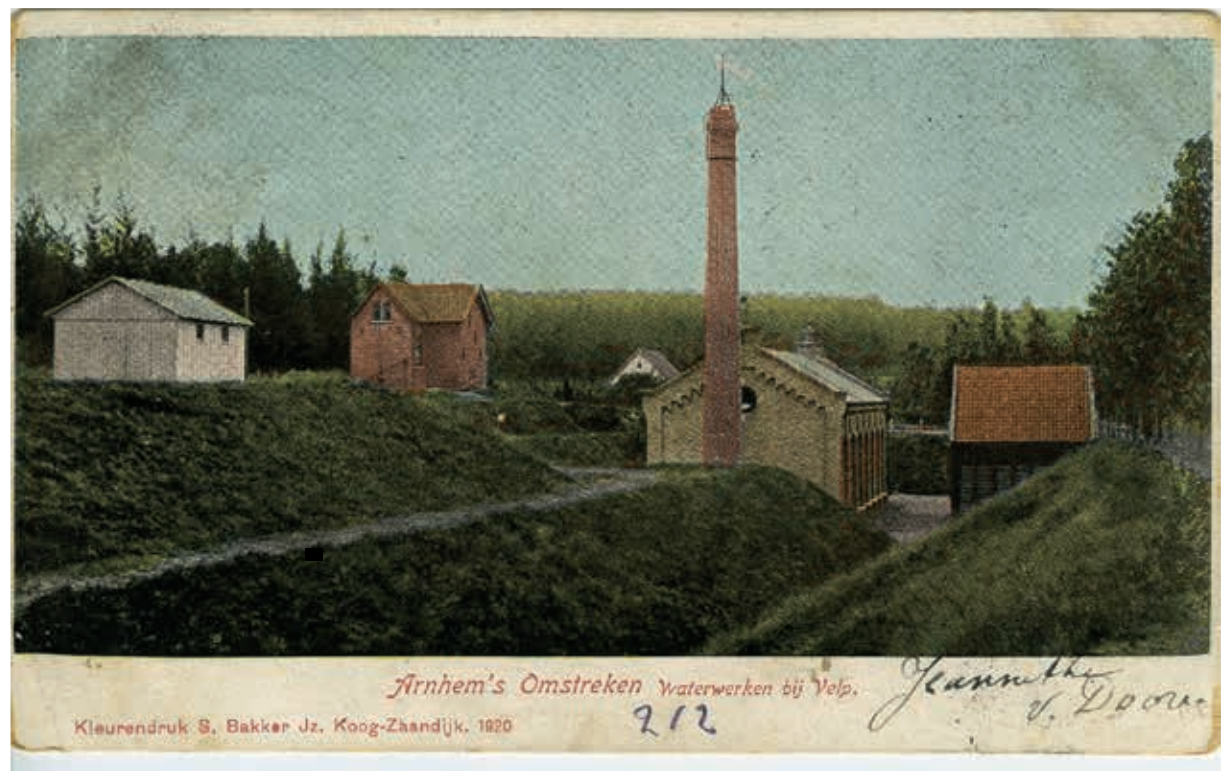
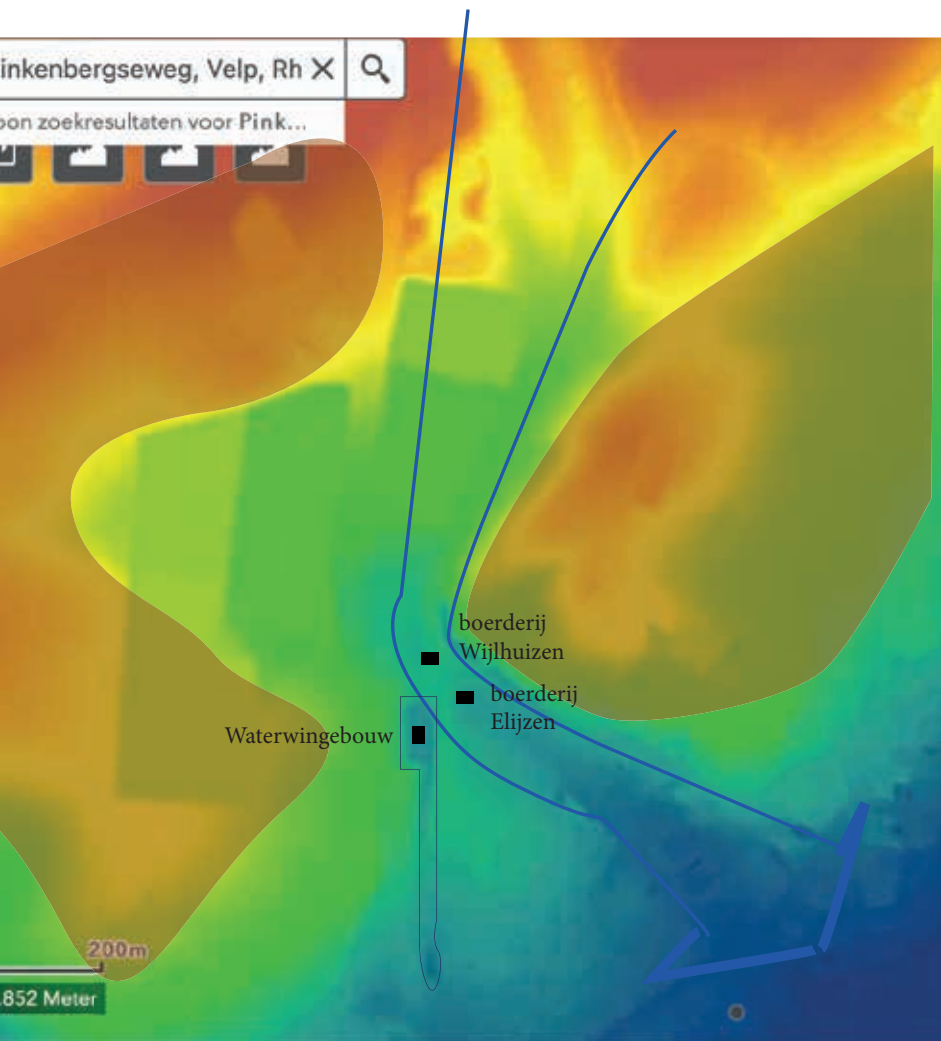


2021 / door bos omringd gebied, op overgang van dorp naar Veluwe



begin 19e eeuw /

- Rozendaal kent drie smeltwaterdalen van waaruit het puin en zand de puinwaaier Velp en Velperbroek heeft gevormd
- een daarvan is de del (kleine komvormige laagte) bij de Pinkenberg, die nu waterwingebied is



1898-1900 ontwikkeling waterwinlocatie / kunstmatig complex in natuurlijke omgeving

- in 'bocht' van het dal ontwikkeling pompstation, kunstmatige laagte omwille van pompkracht
- verzameling gebouwen rondom pomplocatie, beheerderswoning en bijgebouwen
- gemetselde schoorsteen nieuwe 'skyline' van Rozendaal
- 'gesloten grondbalans', taluds en opwerping van kunstmatige grondlichamen
- nieuw 'civiel' kunstmatig dal vanaf pompstation naar het zuiden



erf Elijzen nu / door hagen omrand hellend erf in boslandschap

- oude haag rondom onttrekt kavel grotendeels aan beeld, vanaf hogergelegen bos wel zicht 'over de haag' heen
- delen van lanen in brede bermen rondom
- solitaire eik zuidhoek boerderij en enkele versprede bomen rondom
- woningen zuid- en oostzijde afgeschermd door natuurlijke bosstroken
- orientatie boerderijcomplex naar zuiden: achtererf noordelijk, uitzicht over zuidelijke veld



pomplocatie / civiele parel in natuurlijk dal

- gecultiveerde hellingen met verlaagd pompgebouw samenhangend geheel, langgerekte kavel uitmondend in laagte (zuidkant)
- strakke grastaluds versterken samenhang tussen verschillende productiegerelateerde gebouwen
- ingeklemd tussen hoge historische beukenlaan enerzijds en door dal hellende weg aan oostzijde
- noordelijke deel nu wat versnipperd 'scharnier' tussen voorerf Wijlhuizen, achtererf Elijzen en kern pomplocatie
- prise-d'eau aan oostkant nu dichtgegroeid, niet meer herkenbaar als onderdeel van waterwinning



samenhang en verschillen / drie ensembles in natuurlijk dal nog sterk verschillend

- Wijkhuizen centraal in dal op open erf gelegen boerderij
- Elijzen op natuurlijke helling aan rand stuwwal, in punt van door groen omsloten kavel
- pompgebouwen in 'door de mens gemaakt' landschap van laagtes en wallen
- samenhang tussen gebieden door doorgaande bomenrijen, bos en landschap

Schetsontwerp waterwinning op Erf Elijzen





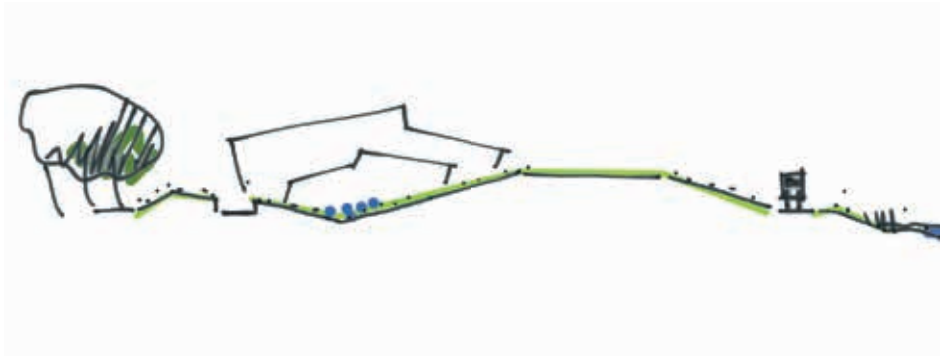
Vechterwaard: met hout omkleed gebouw in rivierenlandschap



handleiding natuurinclusief bouwen en ontwerpen



Harderwijk, stalen gebouw onder het landschap



productiebedrijf Sijmons, Arnhem: één ontwerp voor gebouw en landschap



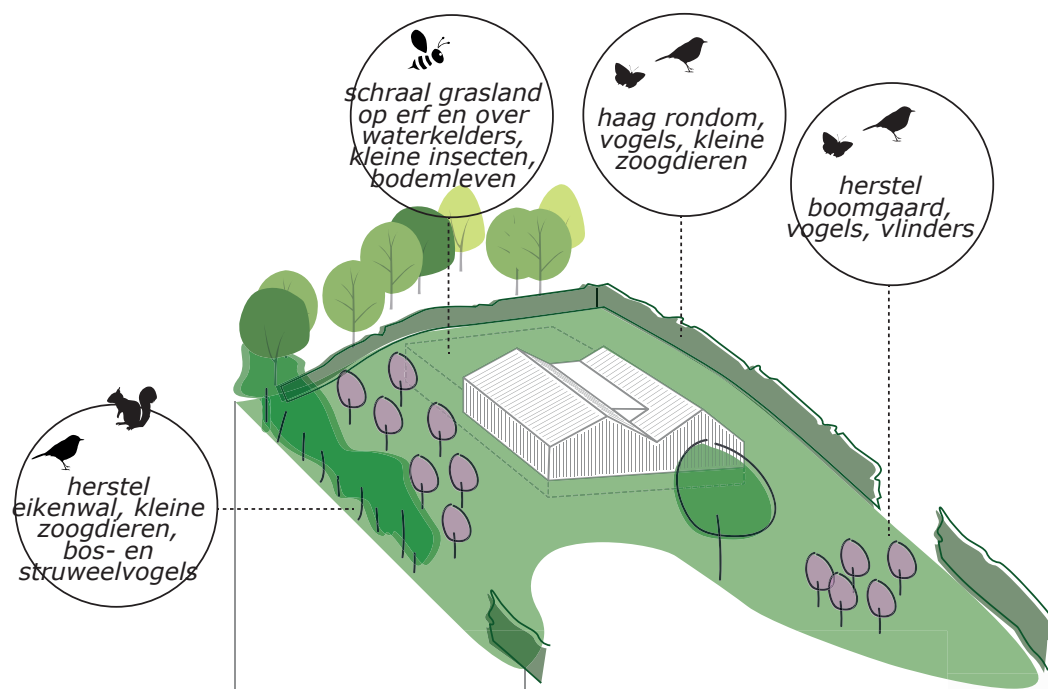
van Heek: houten gebouw in de natuur



Elke druppel duurzaam / duurzaam, circulair, toekomstbestendig, klimaatgericht, natuurinclusief

- intrinsieke wens en eis om met respect voor de omgeving te bouwen
- winning vaak op bijzondere plekken: in of natuurgebieden waar natuur zorgt voor goede basiskwaliteit
- natuurinclusief bouwen is de standaard
- tegelijkertijd toename van (veiligheids)eisen, regels en richtlijnen





ruimte voor natuur op erf



kruidrijk gras als basis voor insecten



haag rondom voor vogels en kleine zoogdieren

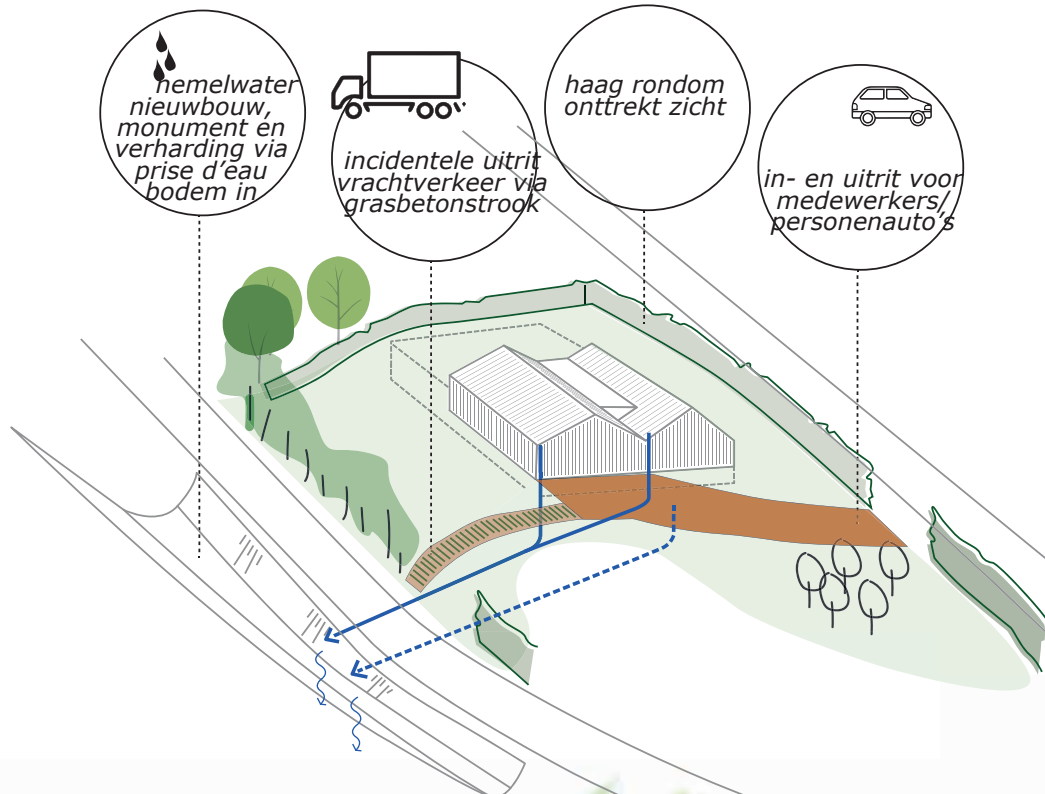


herstel houtsingel noord-oostzijde en inpassing bestaande bomen



herstel boomgaard met wilde of Veluwe soorten en zanderige plekken





logistiek en techniek zo bescheiden mogelijk

- dagelijks (klein) verkeer via ingang Kluzenaarsweg
- incidenteel groot verkeer in via Kluzenaarsweg, uit via Pinkenbergseweg



haag past geheel in en openingen bij entrees geven inkijkjes



gebakken klinkers en halfverharding



incidentele uitrit in grasbeton



infiltratie hemelwater van dak en verharding in prise d'eau





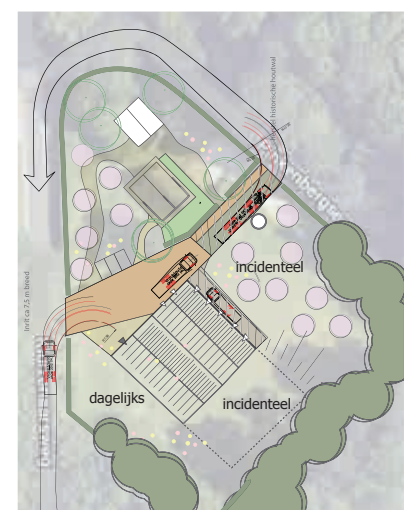
- nieuwbouw, hoofdentree
- nieuwbouw, incidentele toegangen
- reinwaterkelder, onder glooiend landschap

Verhardingen

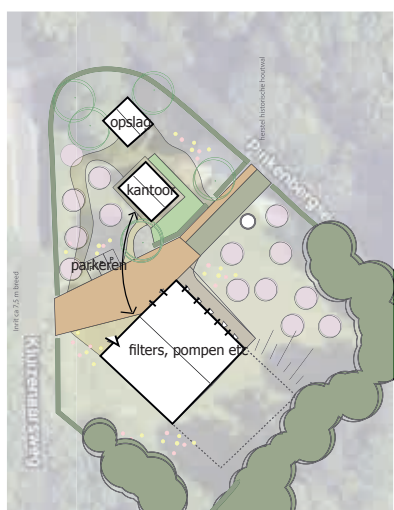
- toegang, gebakken klinkers
- incidentele uitgang, grasbeton
- incidentele toegang, halfverharding

Groen

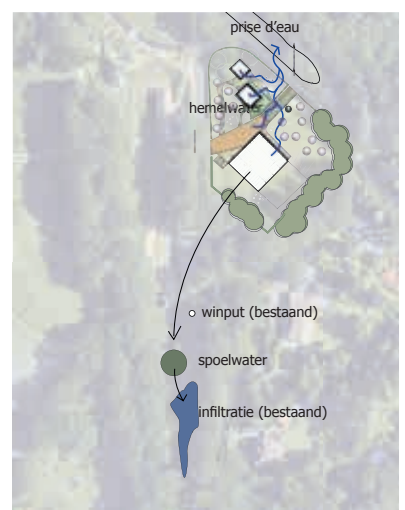
- kruidenrijk schraal grasland
- haag rondom
- herstel eikenwal
- herstel boomgaard
- inpassing bestaande bomen
- herstel voortuin boerderij Elijzen



logistiek: incidenteel groot verkeer via groene uitrit



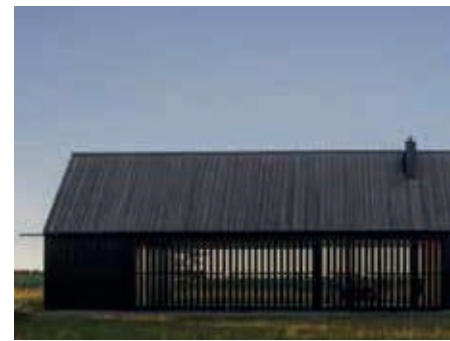
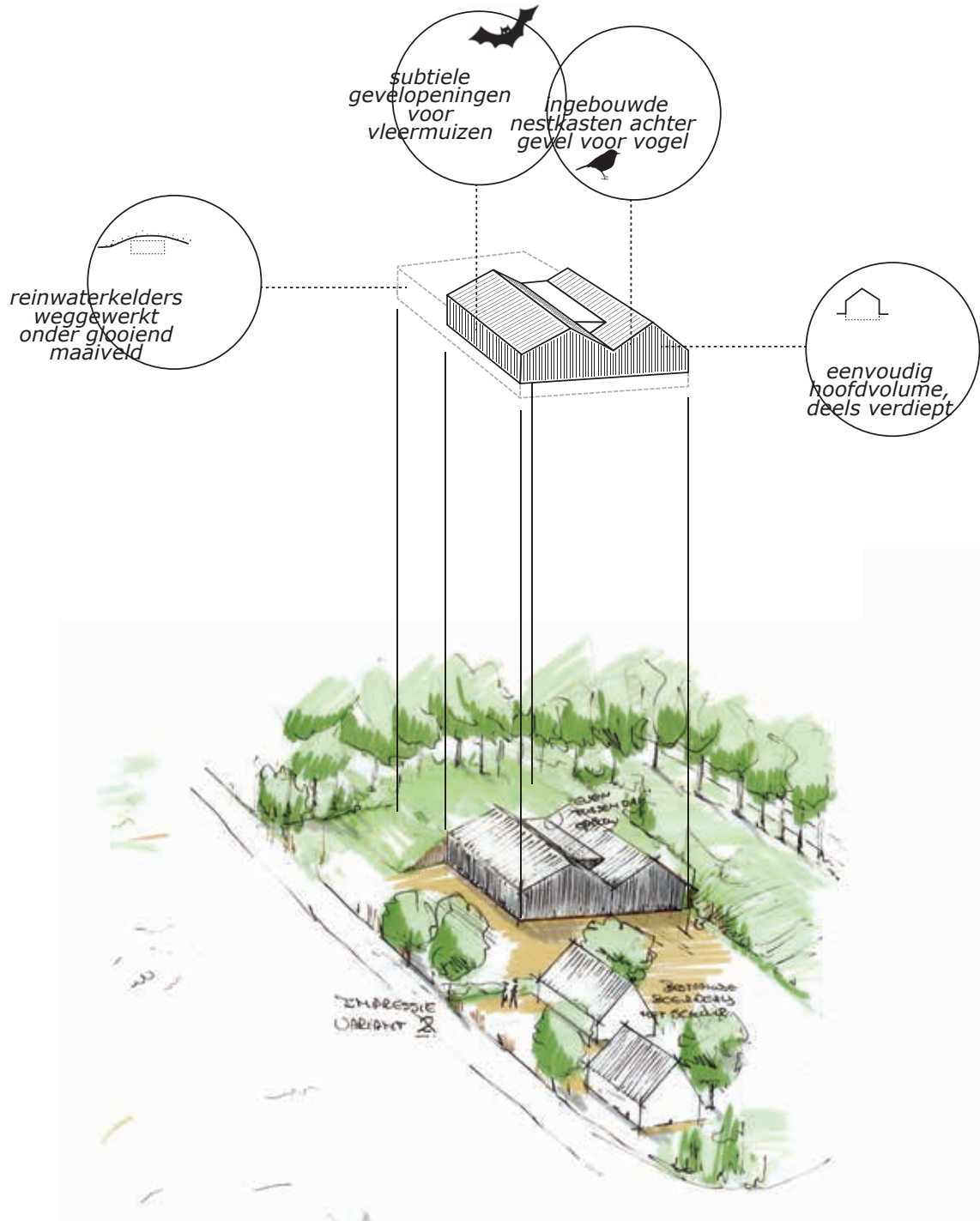
pompen en filter-gebouw, kantoor en opslag



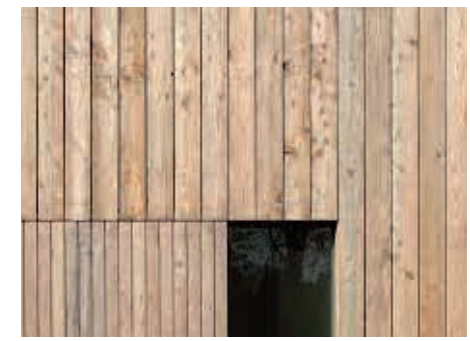
hemelwater naar prise d'eau, verdiepte spoelwatertank bij bestaande infiltratieven

schetsontwerp erf / haag, herstel houtsingel en boomgaard





ingetogen hoofdvolume



houten gevel met subtiele gevelopeningen



beeldbepalend en rustig dakvlak, passend in natuurlijke omgeving



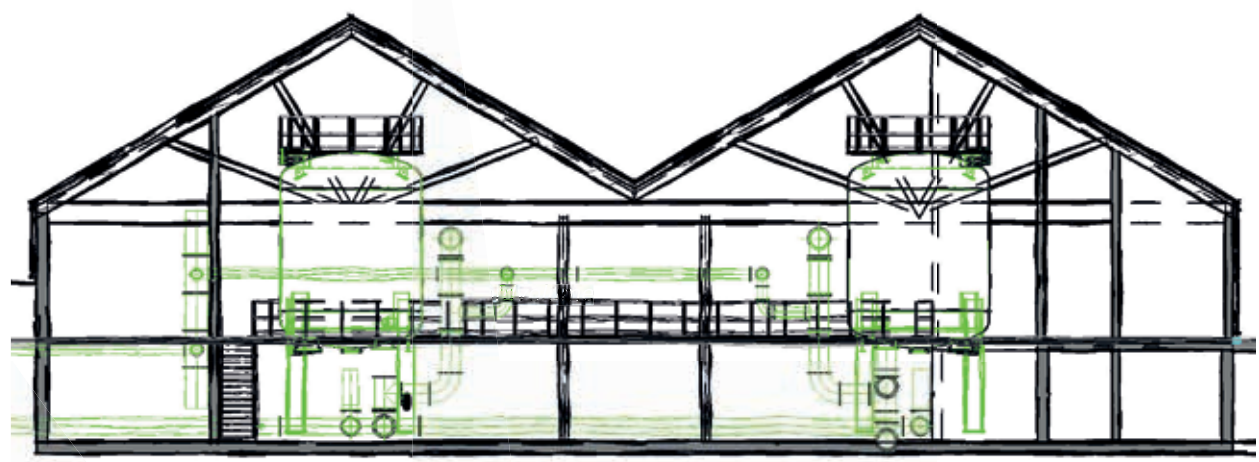
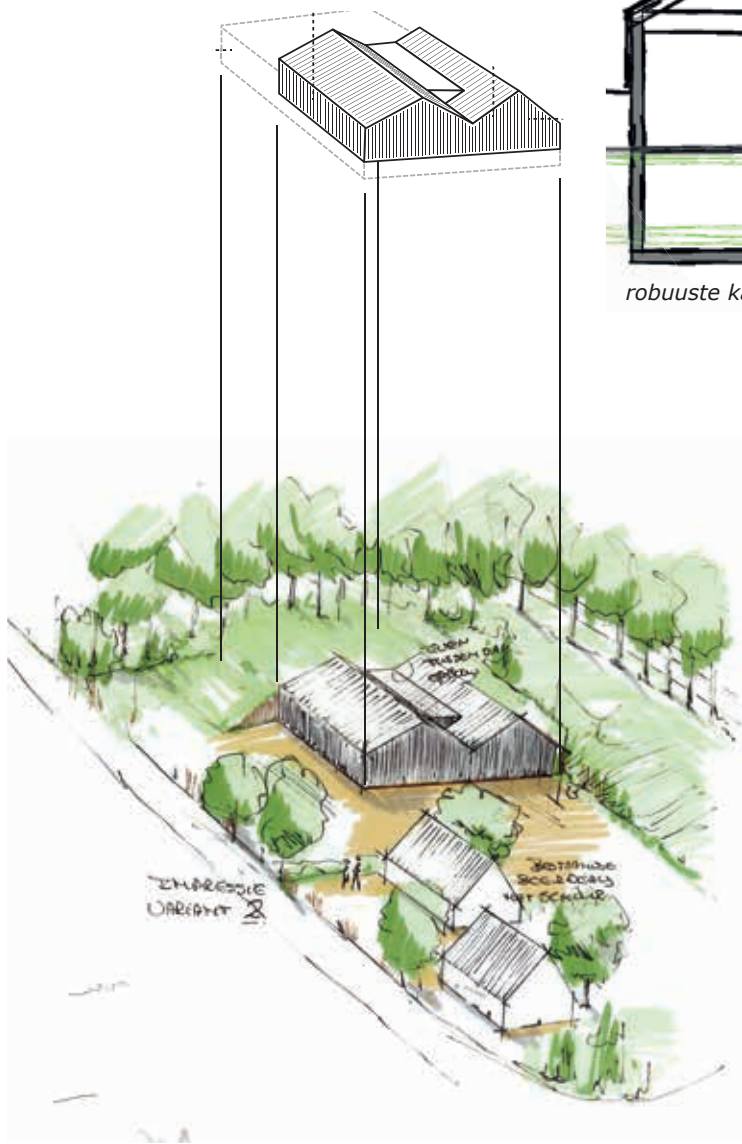
spleten en kieren, plek voor vleermuizen en vogels



minimalistisch met overstekken en kap als verbijzonderingen



Schetsontwerp / ingetogen schuurachtig volume, nieuw onderdeel van historisch erf



robuuste kap maakt ruimte voor hoge en lagere procesonderdelen



profiel en aanzicht vanaf Pinkenbergseweg



profiel en aanzicht vanaf hoek Pinkenberg/Kluzenaarsweg