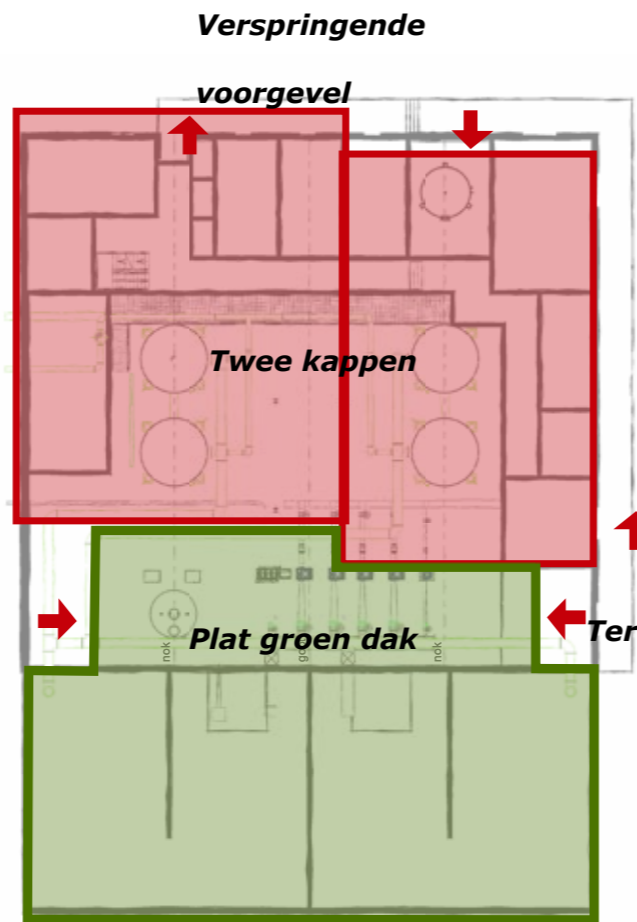


vlekkenplan installatie, pompen, filters,
ca 45x33 meter

Gebouwopzet begin 2023, en voorstel voor aanpassingen



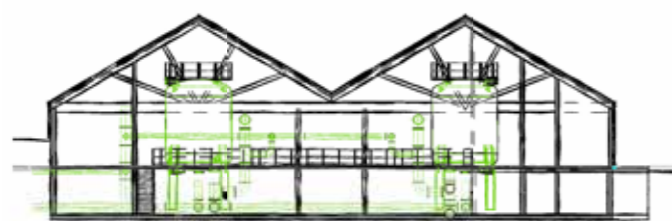
vlekkenplan, voorstel voor aanpassing

Kap wat korter, deel inst. onder plat (gras)dak

Terugliggend geveldeel om kap 'los' van kelders te krijgen

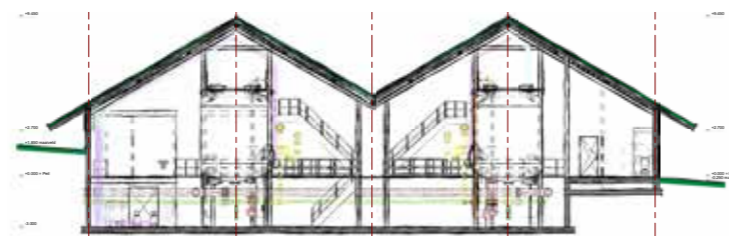


Schetsmatige hoofdopzet, voorstel positionering in bestaande situatie



doorsnede vlekkenplan

Oorspronkelijke plan bewonersavond



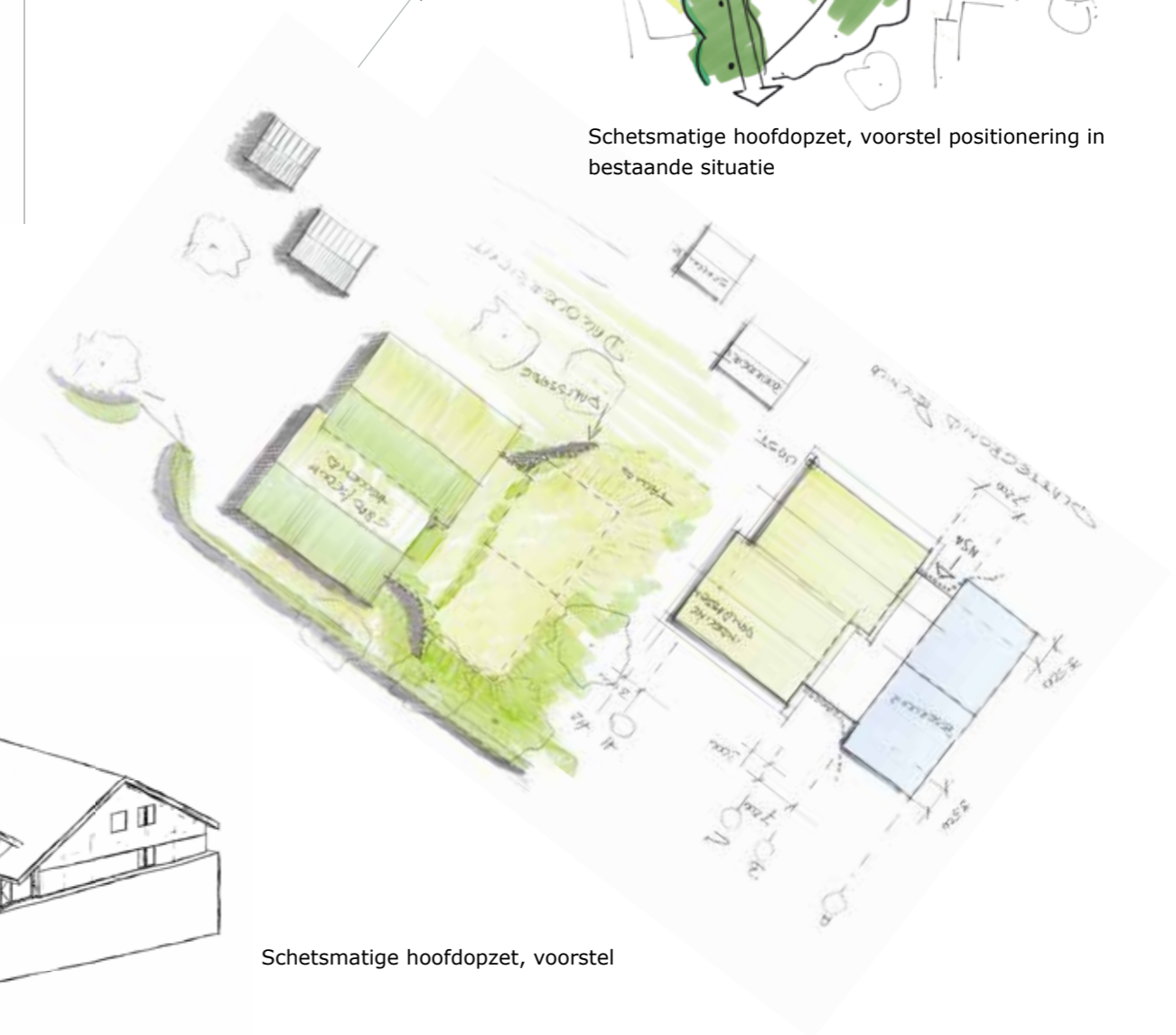
Dwarsdoorsnede

doorsnede vlekkenplan

- Voorstel voor aanpassingen:
- verspringende voorgevel
 - kleinere (kortere) kap
 - groter plat groen dak
 - minder kolossaal: kelder en kap gescheiden



Schetsmatige hoofdopzet, voorstel





Naturel of donker hout



Sedumdak: kleurt mee met de seizoenen



Dakafwerking: houten kap of sedumdak



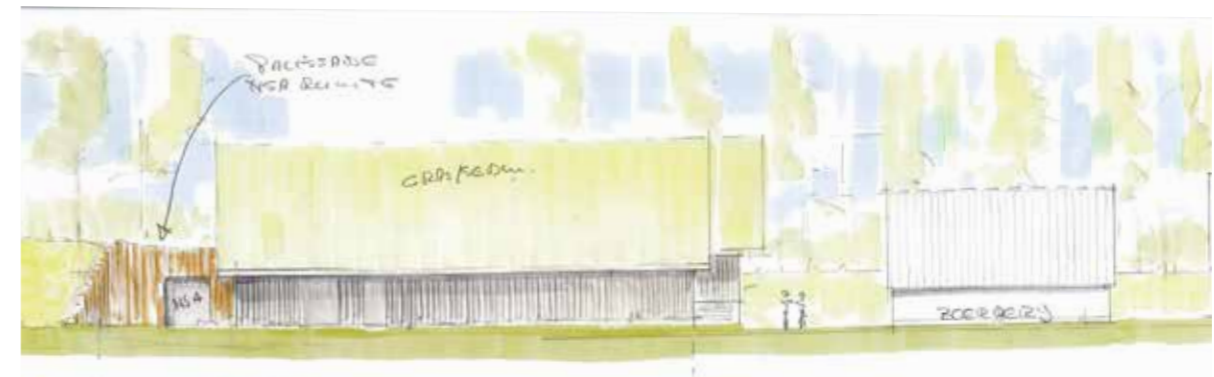
Natuurinclusief: spleten voor vleermuizen, nestmogelijkheden onder de overstek



Impressie vogelvlucht



Impressie vanaf Kluzenaarsweg



Impressie doorsnede



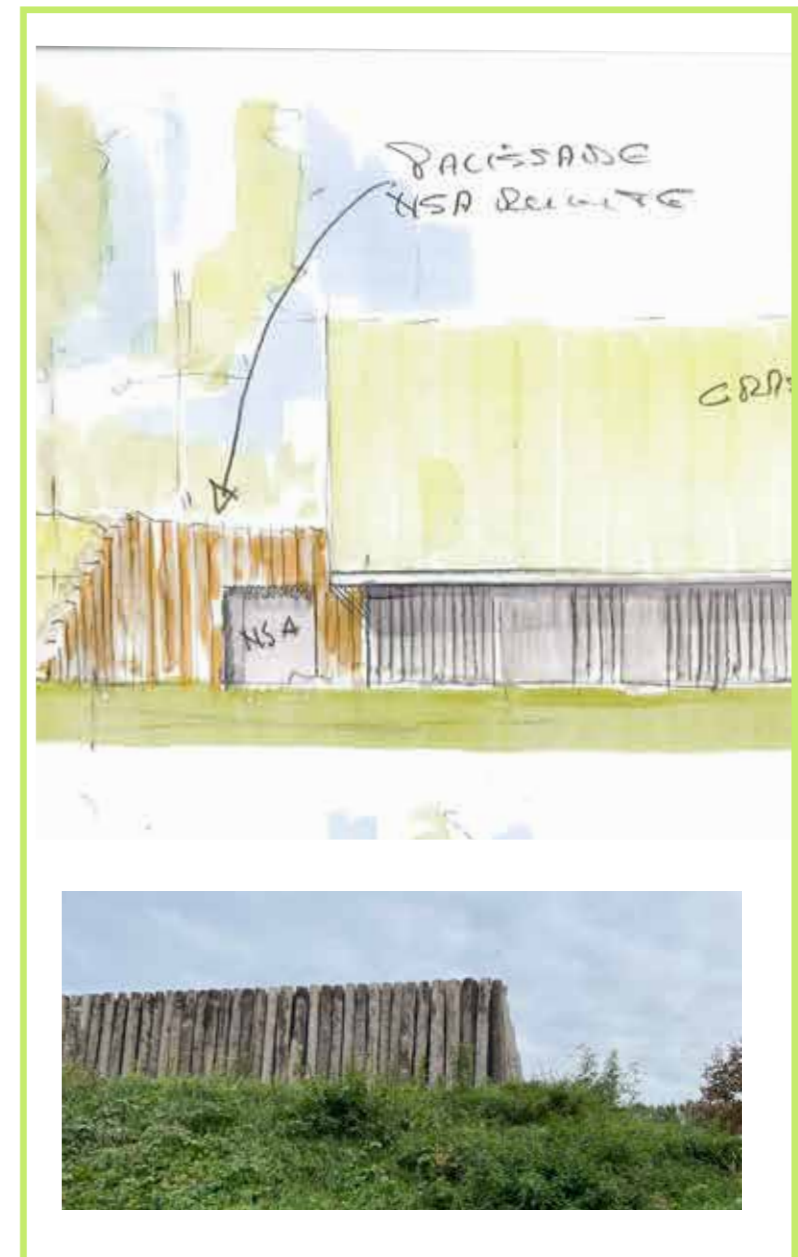
Kapvorm: riante overstek met lage goot of compacte kap met hoge goot



Natuurlijk of donker hout

Donker gebeitst of verkoold hout

Gevelbekleding: natuurlijk hout of donker



Afweking overgang achterzijde reinwaterkelder



planschets logistiek en groene elementen



gebakken klinkers en halfverharding



incidentele uitrit in grasbeton

materialen: geen beton maar gebakken materiaal waar nodig, grasbeton waar mogelijk



Informatie uit aanwijzende tafel:
Eigendom: A.L.A. Baron Torck van Rosendaal
90, 106, 107, 110, 113 heide
91, 112 opgaand bosch
92, 93 dennenbosch
94, 105, 115 bouwland
95 boomkwekerij
96, 103 huis
98 schuur
99 bakoven (doorgehaald)
100 kwekerij
101, 104 boomgaard
114, 117 akkermaals bosch
(97, 102 geannuleerd)

Op de grens met Velp loopt de Ring Allee van Rosendaal

Informatie uit aanwijzende tafels Velp:
Eigendom 94, 95: Samuel van Eck, Ridder van de Staten van Gelderland; rust: Alexander



Kadastrale kaart 1811-1832 (minuutplan Rosendaal, Gelderland, sectie C, blad 01 (MIN05143C01) en minuutplan Velp, Gelderland, sectie A, blad 01 (MIN05158A01))



Vertaling van minuutplan naar grondgebruik

herstel boomgaard met wilde of Veluwe soorten en zanderige plekken



Prise d'eau en brug naar Park Pinkenberg, 1904 (bron: Gelders Archief, JH Schaefer, 1514-632)



Hoogtekaart met verdiepte pomplocatie en prise d'eau (bron: AHN.nl)



infiltratie hemelwater van dak en verharding in prise d'eau

prise d'eau inzetten voor infiltratie hemelwater



herstel houtsingel noord-oostzijde en inpassing bestaande bomen



Topografie begin 20e eeuw: ontwikkeling pompegebouw, nieuwbouw Eljzen (bron: kadaster)

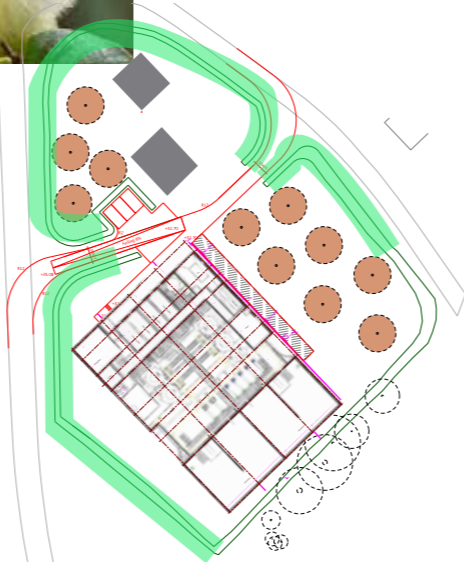


15c

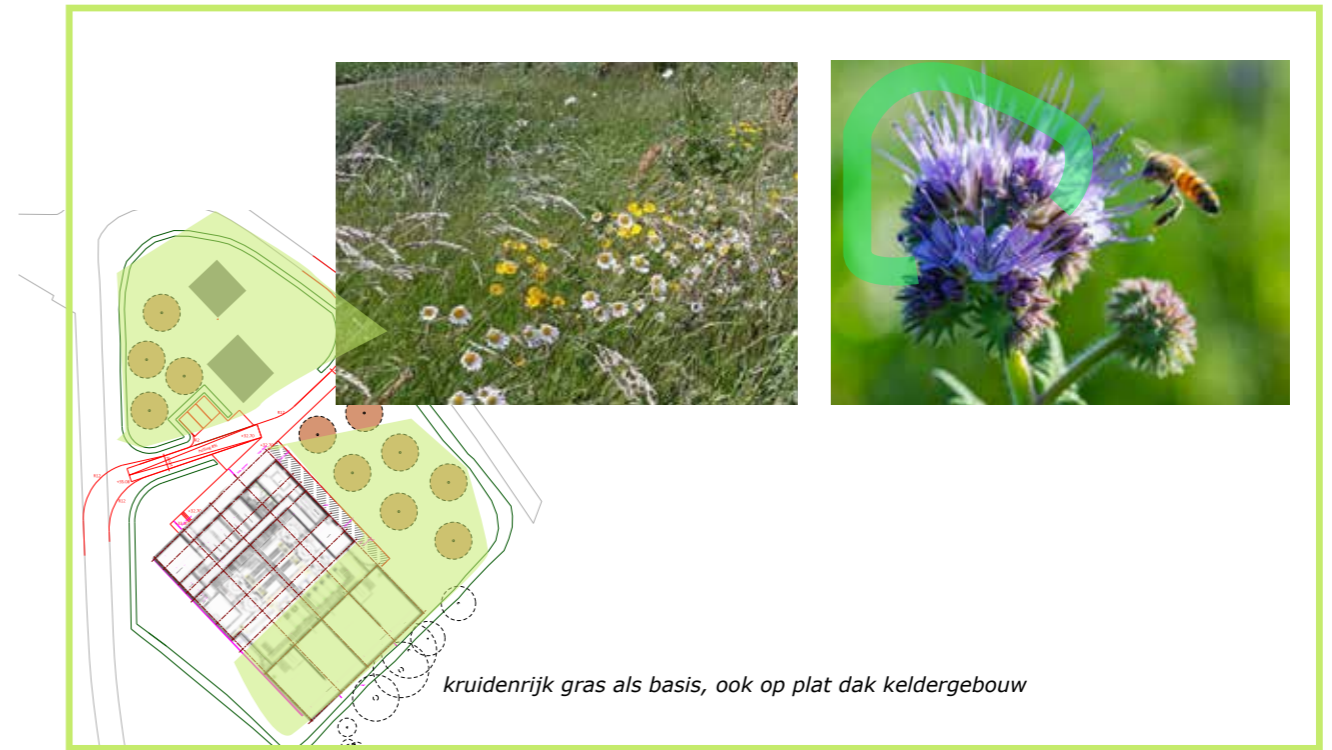
herstel houtsingel, variatie inkijkjes versus beslotenheid



haag rondom voor vogels en kleine zoogdieren

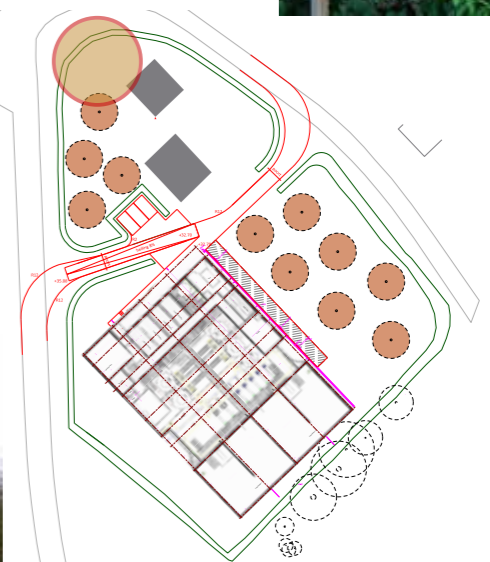


Haag rondom gecombineerd met hek



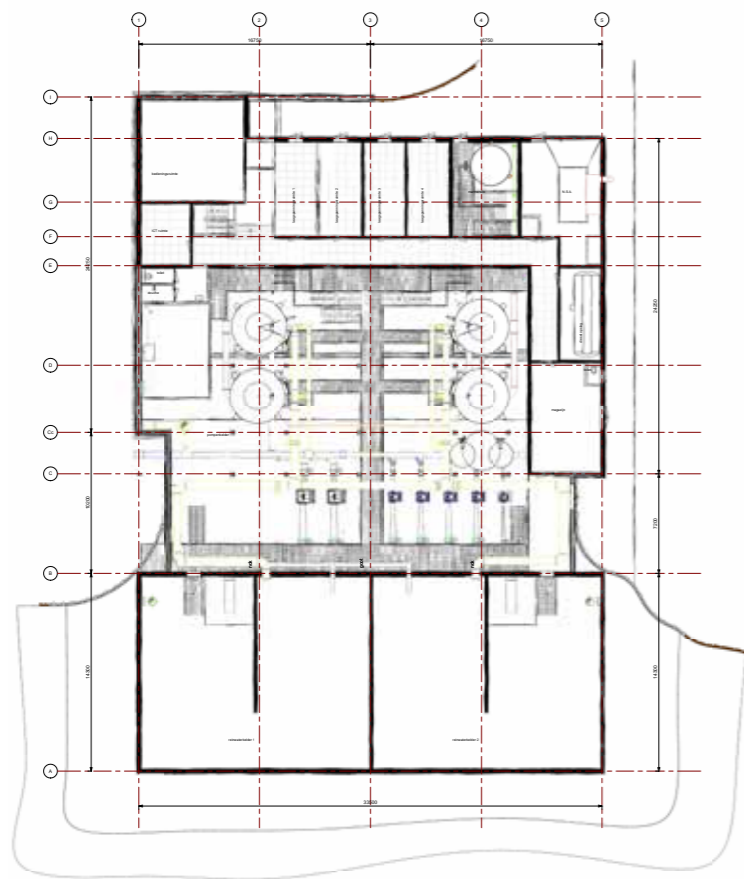
kruidrijk gras als basis, ook op plat dak keldergebouw

basis van bloemrijke kruidenvegetatie, ook over het dakvlak reinwaterkelder



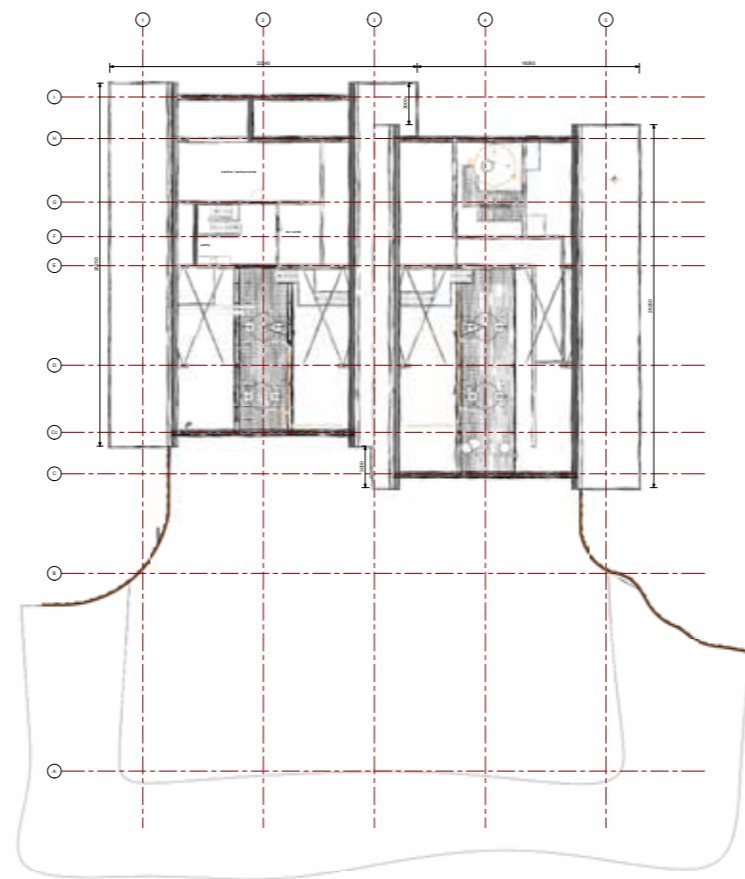
15c

Punten buiten plangebied: zitbank, watertappunt, informatiebord, insectenhotel, herplaatsen kunstwerk etc

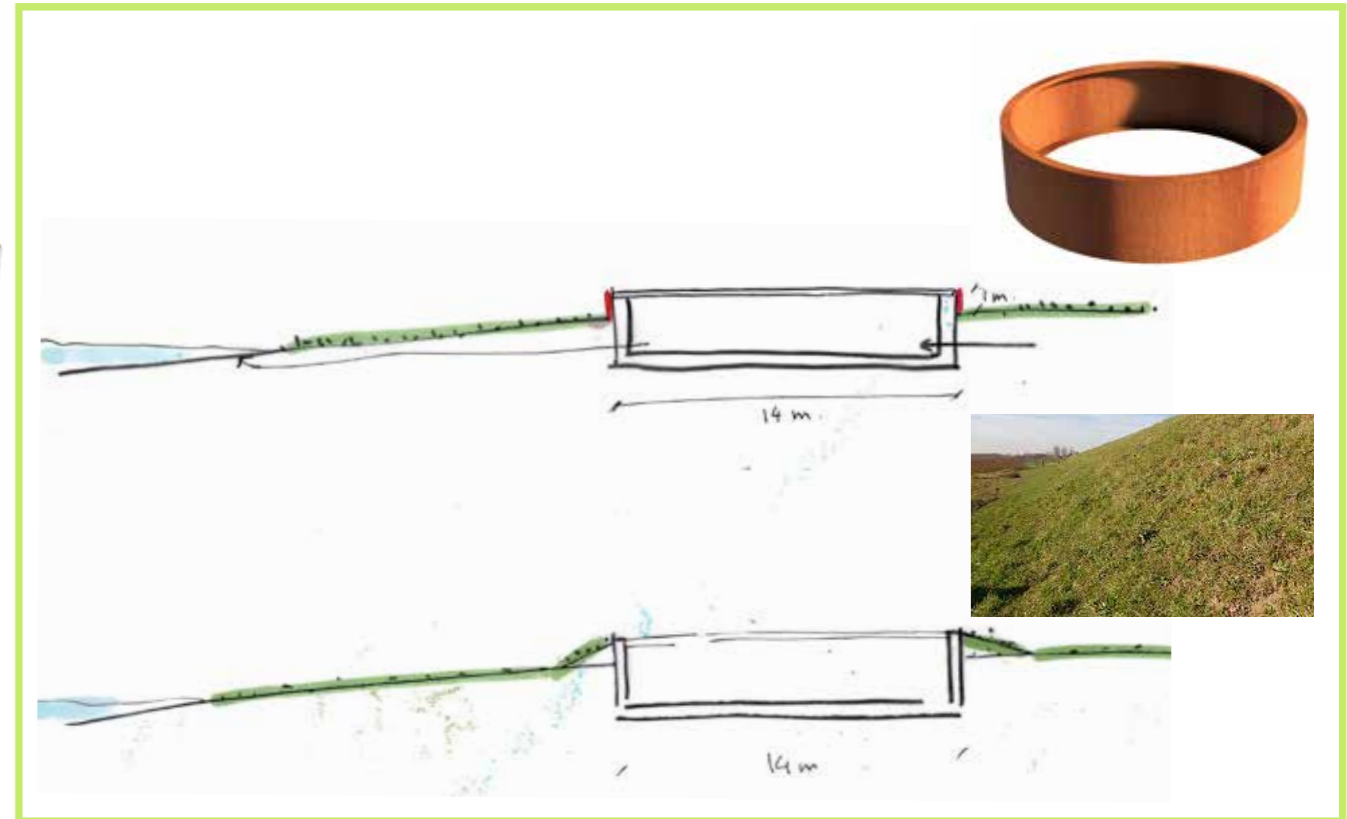


Begane grond

opzet indeling gebouw en verdieping



Verdieping



bassin grotendeels ondergronds, een meter boven maaiveld, afgewerkt met groen of staal

