

# LIZARD LANE -Heidecorridor Soestduinen

Het begon met de noodzaak om bomen te kappen onder de hoogspanningsmasten vanwege veiligheid .....

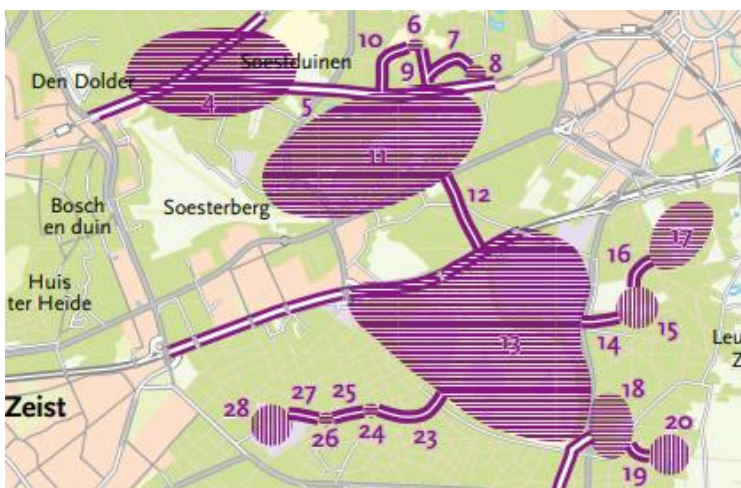


Verschillende gebiedseigenaren en gebruikers slaan nu de handen ineen om samen een heidecorridor voor beschermde soorten te realiseren. De nieuwe heide is een essentiële schakel voor heideherstel. Ze verbindt de heideterreinen van vliegbasis Soesterberg met de heideterreinen van waterwinlocatie Soestduinen en de Vlasakkers.

Beschermde soorten als zandhagedis, heideblauwtje en kommavlinder gaan profiteren van de heidecorridor. Ook de hazelworm en de ringslang krijgen meer geschikt leefgebied



Voor heide-ontwikkeling en veiligheid is het kappen van bomen een voorwaarde. Ook moet er worden geplagd voor een goede startsituatie voor de heide.



In het provinciaal natuurbeleid en het programma Hart van de Heuvelrug is het gebied aangewezen voor een essentiële schakel in het heideherstel

Lizard Lane is een samenwerking van



GEMEENTE  
SOEST



Dhr. van den Hoogen



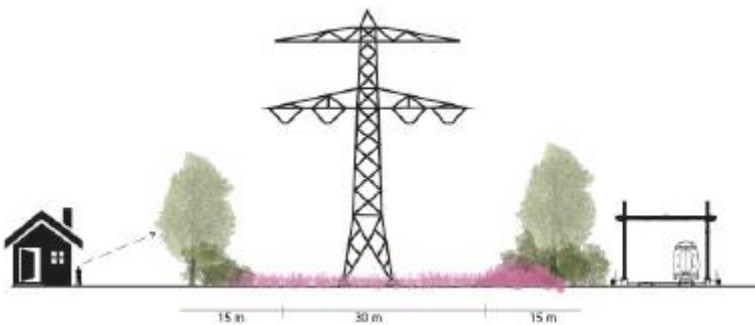
Netjes Beheer B.V.



# LIZARD LANE -Heidecorridor Soestduinen



Nieuwe situatie ter hoogte van het appartementen complex van Netjes Beheer B.V.



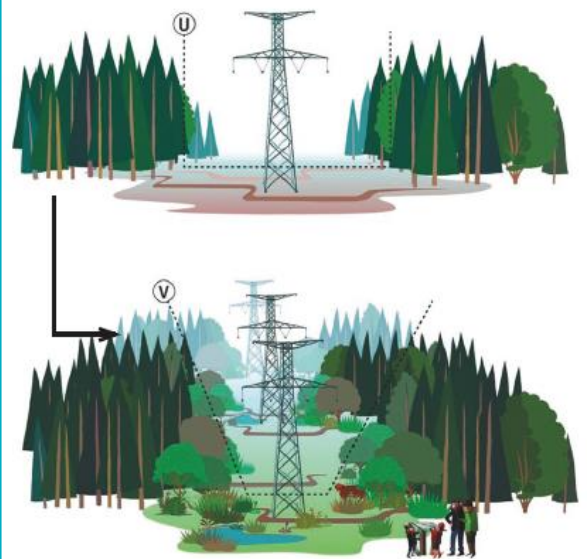
Beplanting en een aarden wal schermen af voor zicht op het spoor.

Foto Hans van Zummeren

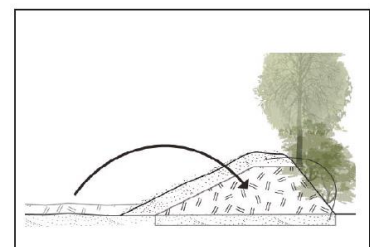


Behalve vlinders en reptielen profiteren ook vogels van de nieuwe corridor. Er komt meer leefgebied voor heidevogels als de boomleeuwerik en de tapuit

Van U naar V .....



In plaats van kaalkap of aftoppen van de bomen onder het hele tracé maken we geleidelijke overgangen van lage naar hogere vegetaties



Van pluggen en aarde wordt een zichtwal van 2 meter gemaakt langs het spoor